

totBellaterra



ARRIBA LA TARDOR AL PARC DE LA BONAIGUA

Plaça del pi, 3 Local 4
08193 Bellaterra
93 725 44 33

www.axis.com
axis@axispj.com

AXiS
Gestió
Immobil·liària

**Necessitem cases
en lloguer
per donar resposta
a la demanda**

- 02 SUMARI
- 04 NOTICIES
- 10 ENTREVISTA
- 13 NOTICIES
- 17 SALUT
- 18 JARDI
- 19 RECOMANACIÓ DEL MES
- 20 CURIOSITAT DEL MES
- 22 GUÍA COMERCIAL
- 23 TRANSPORT
- 24 PLÀNOL POBLE
- 26 SERVEIS
- 27 AGENDA

EDITORIAL

Direcció: Marta del Rio
Disseny i maquetació: Míriam Vilellas
Col·laboradors: Àngel Solà
 Sandra Bortolotti

Impressió: Gráficas Campás
Periodicitat: Mensual
Difusió: 3.500 exemplars

Tot Edicions SCP
 Pellaires, 30-38 A2
 08019 Barcelona
 Tlf: 93 611 42 43

web: www.totbellaterra.com
info@totbellaterra.com
Facebook: totbellaterra
 Per articles d'opinió i altres:
opinio@totbellaterra.com

El TotBellaterra no comparteix necessàriament l'opinió expressada en els articles dels seus col·laboradors.



Segueix-nos dia a dia a la nostra web
www.totbellaterra.com



Arriba la tardor i Bellaterra es vesteix dia a dia amb els seus colors vermells, torrats i groguencs. Comencen a encendre les xemeneies i l'olor de llenya i foc s'escampa per arreu. Els boscos, jardins i parcs poc a poc s'adormen per passar l'hivern i noves olors ens envaeixen quan ens endinsem al bosc. Castanyes, algun bolet, cireretes d'arbós entre d'altres son els fruits que ens regala la terra. Els bolets ja son apunt malgrat la sequera d'aquest estiu i alguns Restaurants de Bellaterra no els han volgut deixar escapar. Aproveu, que la temporada és curta... S'escur-sa el dia i és el moment de refugiar-se a casa, de gaudir de la família, d'un bon àpat i una llarga migdiada a la vora del foc.

www.totbellaterra.com



Al TotBellaterra som ecològics. La revista està impresa sobre paper 100% reciclat.

Gespa artificial d'alta gamma. Jardineria respectuosa amb el medi ambient. Estalvi en aigua i en manteniment. Gran qualitat i durabilitat.



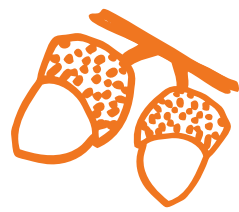
Teniu un jardí amb gespa natural però està seca i sense força?
 La vostra gespa està de color groc o hi ha males herbes?
 Voleu posar en una superfície gespa però no teniu temps ni energia per segar-la?
 Us preocupa el consum d'aigua?

Apunteu-vos al verd sense aigua!

A Minotgreen us fem un projecte integral pel vostre jardí. Consulteu-nos sobre els diferents tipus de gespa, us podem assessorar per seleccionar la millor opció segons les vostres necessitats.

Sol·liciteu pressupost sense compromís

info@minotgreen.com / 93 583 69 57 www.minotgreen.com



L'AJUNTAMENT DEU 347.000 EUROS A L'EMD DE BELLATERRA

L'Ajuntament deu a dia d'avui, 347 mil euros d'un total de 770 mil euros que hauria d'haver transferit a l'Emd des dels seus inicis al Juliol del 2010.

L'Ajuntament de Cerdanyola ha ajornat els pagaments a l'Emd a 90 dies i ha reduït la seva quantitat en un 30%.

Davant d'aquesta situació l'Emd ha obert un contenciós administratiu per incompliment del conveni, i ha decidit congelar la seva despesa per evitar l'acumulació del deute.

L'Emd seguirà donant els serveis bàsics però ens ha comunicat que retardarà totes aquelles actuacions que no siguin estrictament necessàries fins que s'hagi compensat econòmicament el desajust provocat per aquest retard de 90 dies.

El contenciós administratiu, al qual hem tingut accés, manifesta l'actuació il·legal de l'ajuntament al modificar unilateralment les condicions del conveni amb l'Emd. Aquest conveni que fixa els serveis, les responsabilitats i el pressupost de l'Emd va ser aprovat pel mateix Ajuntament i per la Generalitat de Catalunya, i només pot modificar-se previ acord amb l'Emd. Aquest procés podria donar solució al conflicte en un termini d'un o dos anys.



S'INICIA LA NETEJA DE 6,6 HECTÀREES D'ÀREA FORESTAL DE BELLATERRA

L'Ajuntament de Cerdanyola ha anunciat que un equip de neteja conformat per 12 persones contractades a través d'un pla d'ocupació de la Mancomunitat de Municipis de l'Àrea Metropolitana de Barcelona, s'encarregarà de netejar les franges de protecció forestal del sector sud de Bellaterra.

En total, es netejaran 6,6 hectàrees de zona forestal que formen part del contorn de Bellaterra. Aquesta àrea presenta un risc d'incendi elevat i és per això que l'Ajuntament ha decidit adoptar mesures a fi de començar a eradicar el perill després de cert temps sense intervenir-hi.

Al llarg de tot el perímetre, és recomanable mantenir una franja de 25 metres d'amplada lliure de baixa vegetació, arbusts i amb l'arbrat esclarissat.

Amb aquest mètode, s'aconsegueix reduir la càrrega de material combustible, eliminant gran part del sotabosc i conservant per altra banda i preferentment, les espècies menys vulnerables al foc.

Així mateix, l'Ajuntament fa una crida a la conscienciació de la població i demana que es facin



corresponsables del manteniment, evitant que s'aboquin restes vegetals derivades de la poda o d'altres procediments, que provocarien l'augment del perill d'incendi en aquests punts tant delicats del nostre paisatge.

Sandra Bortolotti



Articles de publicitat empresarial



www.publi2000.com
 Luís Antúnez, 13 Local 1
 08006 Barcelona
 T. 93 415 06 60
 F. 93 415 37 01
publi2000@publi2000.com



GASOIL A DOMICILI
 Financem la seva compra de gasoil
93 580 00 18
 ·Benzinera ·Supermercat 24h
 ·Túnel i boxes de rentat ·Bar-cafeteria

c/Santa Anna, 133 - Avda Can Pallarès, s/n Cerdanyola del Vallès www.sabaternuri.cat



promotora constructora www.maheco.es



- ASSESSORAMENT CREATIU
- PROJECTE DE DISSENY D'ESPAYS
- MATERIALS DE 1ª QUALITAT
- VISUALITZACIÓ ESPAYS 3D
- SERVEI DE GUARDAMOBLES
- HABITATGE DE "SUBSTITUCIÓ"
- SOLUCIONS INTEGRALS
- L'AMBIENT QUE DESITJA
- QUALITAT D'ACABATS
- SERIETAT I EXPERIÈNCIA
- TRACTE PERSONALITZAT
- CONSTRUÏM DES DE 1987

maheco@maheco.es 935942044 www.maheco.es [seguiu-nos a](#) [f](#) [in](#) [t](#) [t](#)



L'ESCARABAT DE LES PALMERES ARRIBA A BELLATERRA

Aquest estiu l'escarabat de les Palmeres ha començat a tacar les palmeres d'algunes cases de Bellaterra. Molts dels afectats han hagut de tallar les palmeres i cremar-les per evitar la dispersió.

L'insecte, d'entre 2 cm i 5 cm, de color vermellós, i amb una mena de bec allargat, pot provocar la mort de diferents espècies de palmeres. A Catalunya, pràcticament tots els exemplars infectats són de l'espècie canària.

El morrut de les palmeres (*Rhynchophorus ferrugineus* Olivier) és un insecte de l'ordre dels coleòpters que produeix danys importants a les palmeres i s'ha detectat a diversos indrets de Catalunya.

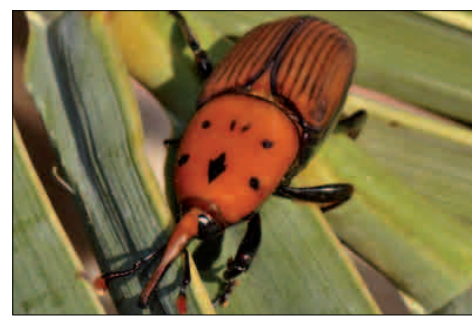
El Servei de Sanitat Vegetal ha posat en marxa una sèrie d'actuacions que consisteixen a tallar i destruir les palmeres afectades, i establir una zona de vigilància intensiva al voltant dels focus.

El morrut de les palmeres és originari de la Polinèsia i va arribar a la península el 1995, però el primer focus a Catalunya es va detectar l'any 2005 a municipis del Baix Penedès. D'ençà d'aquella data, la plaga d'aquest escarabat s'ha estès fins altres indrets.

Síntomes
És difícil detectar la presència de la plaga en els seus atacs inicials. La caiguda de fulles i la presència de capolls al punt d'inserció de les fulles són els primers símptomes de la presència de la plaga.

En poques setmanes, la pràctica totalitat de la corona es veu afectada, i origina la mort de la palmera. En el cas de la palmera datilera també es registren atacs a la base dels troncs.

Consells de prevenció i de protecció de les palmeres



- Les palmeres molt afectades o mortes s'han d'arrencar i cremar per evitar la sortida dels adults i la seva dispersió.
 - Preferentment la plaga s'introdueix a les palmeres per les ferides, com les provocades per la poda de les fulles, ja que l'olor a sàvia actua com un potent atraient pels escarabats. Per això, és recomanable no efectuar podes en llocs propers als focus o realitzar-les a l'hivern, quan la difusió de la plaga és menys activa.
 - Cal aplicar els tractaments químics sobre l'ull de la palmera i les ferides de poda. Aquesta operació és molt recomanable en zones properes als focus de la plaga.
 - Realitzar regs molt abundants a l'estiu.
- font: Gencat.

Instal·lació, reparació y mantenimiento de antenas, porteros electronicos, alarmas y CCTV

Televisión Digital

www.apetdigital.com - Tel 935 92 19 02 - Fax 935 92 18 94
empresa@alpetvdigital.com - Pio Baroja, 2, Cerdanyola



ARRANCA EL CURS 2011-1012 DEL CAU

8 d'octubre, dos quarts de cinc de la tarda. Les disfresses, material, i els últims retocs a les activitats anava creixent tot creant un ambient immillorable. Què passava? Quin esdeveniment podia crear tant d'enrenou i expectació entre els més petits i els no tant petits? Només podia ser l' inici del Cau 0'11 / 0'12!

Aquest any torna a engegar el Cau amb més energia que mai, i sota un gran projecte relacionat amb l'eix d'animació anual centrat en el Senegal, els nois i noies de 5 a 18 anys convertits en membres d'una tribu Africana van gaudir d'una gimcana per diferents llocs de Bellaterra on van haver de superar unes proves tot reunint els objectes que més tard utilitzarien per resoldre un dels misteris més grans del primer dia, els Caps de cada unitat.

Tampoc hi podia faltar la xocolata desfeta, i amb aquest berenar i amb la projecció de les fotografies fetes durant els campaments d'estiu com a cloenda, es va donar per acabada la primera jornada del nou curs. Cal destacar un fet tant positiu com és l'arribada de molts nens nous al Cau, un benefici molt gran per a l'agrupament que cada any és més gran, més fort i que gràcies a tots va creixent de mica en mica. Això ens anima a seguir treballant amb esforç per fer de cada Cau un dia especial.

Aprofitem per anunciar-vos que el dissabte dia 29 d'Octubre el cau celebra la tradicional festa de la Castanyada de 4:30 a 6:30 a la plaça del Pi, davant de l'estació, on s'hi podrà comprar castanyes i panallets. Animem a que us hi afegiu i gaudiu amb nosaltres d'una tarda molt agradable. Us hi esperem!



ACTIVITATS OBERTES A TOT BELLATERRA

El violí i el viatge màgic d'en Martí

CONCERT FAMILIAR

dissabte 22 d'octubre de 2011 a les 12,00h
al MUSICAL – Carrer Ramon Llull, 16 - Bellaterra



Concert inici del Cicle de Joves Intèrprets

divendres 4 de novembre de 2011 a les 20,00h
al MUSICAL – Carrer Ramon Llull, 16 - Bellaterra

Visita El Museu de la Música

PRESENTACIÓ DEL CONTE DE EL PETIT ALBÉNIZ i VISITA AL MUSEU

diumenge 6 de novembre de 2011 a les 17,00h
al Museu de la Música - C/ Lepant, 150 - Barcelona



Christian Howes

MASTER CLASS DE VIOLÍ IMPROVISACIÓ

Músic de Bill Evans i nominat *violinista de l'any* per l'Associació de Periodistes de Jazz 2011

dijous 10 de novembre de 2011 de 18,30h a 20,30h
al MUSICAL – Carrer Ramon Llull, 16 - Bellaterra



- Totes les activitats són gratuïtes pels alumnes del Musical i els habitants de Bellaterra.
- Consulta els nostres cursos a la web www.elmusical.cat
- Segueix-nos a Facebook i Twitter

Amb la col·laboració de l'EMD Bellaterra



ENTREVISTA A RAMON ANDREU

Ja ha passat un any des del naixement de la nostra revista, i també de l'entrevista al president de l'Emd, Ramon Andreu. Hem pensat que era bon moment per tornar a saber de prop com van tots els temes relacionats amb Bellaterra i l'Emd, després un any mogut, amb moltes preocupacions sobre la taula.

Bon dia Ramon, ja fa mes d'un any dels inicis de l'Emd. Poc a poc vem anar veiem com es feien coses a Bellaterra, però ara tenim la sensació que la feina s'està aturant.

És cert ?

Sí, és cert, l'Emd ha congelat moltes de les seves actuacions degut a que no arriben els diners pactats des de l'Ajuntament . Actualment però fem molta feina que no es veu, les gestions d'oposició a l'autovia interpolar i a l'abocador de Can Fatjó no es veuen reflectides al carrer, i també cal tenir en conta que totes les actuacions que varem fer els passats mesos són fruit d'estudis previs que varen cristal·litzar posteriorment. Actualment estem començant a plantejar els estudis del projectes que farem més endavant.



Ramon Andreu

Què passa amb els diners ?

Tots sabem que Bellaterra aporta molts diners a Cerdanyola però l'Ajuntament sempre ens ha intentat retornar el mínim. Doncs amb l'EMD seguim igual, actualment acumula un deute de 347.000 euros generant una situació de tresoreria insostenible

per l'EMD que ens ha obligat des de ja fa un temps a congelar les nostres despeses però ara la situació és diferent i això constitueix una il·legalitat i l'EMD ha presentat un contenciós administratiu contra l'Ajuntament per evitar la modificació del conveni per la via dels fets consumats.

Que és un contenciós administratiu ?

És una demanda judicial contra una administració. En aquest cas perquè l'ajuntament de forma unilateral ha reduït el pressupost de l'EMD en un 30% i ha aplaçat les seves aportacions econòmiques 90 dies, incomplint el conveni de l'EMD aprovat per la Generalitat.

I quan triga a resoldre's un contenciós ?

Menys que un judici normal, entre un i dos anys. Creiem però que uns quants mesos amb una important contenció de la nostra despesa podrem equilibrar la tresoreria i recuperar la normalitat per esperar la resolució judicial.

Com està l'abocador d'escombraries de Can Fatjó?

Ja fa uns mesos que des de l'EMD vàrem fer públic un informe urbanístic negatiu de l'Ajuntament de Cerdanyola que obliga a la Generalitat a denegar el permís sol·licitat per una empresa privada per fer l'abocador i arxivar l'expedient. Estem en contacte amb la Generalitat i sabem que l'arxiu de l'expedient està pendent únicament de la signatura del Conseller de Territori i Sostenibilitat.

Si s'arxiva ja serà impossible que es faci l'abocador ?

No, tot i que aquesta és una bona notícia, cal tenir en compte que l'amenaça de l'abocador seguirà viva fins que el forat il·legal de 3 milions de tones de Can Fatjó sigui recobert de terres, per tant hem de

seguir treballant juntament amb la Plataforma contra l'abocador per aconseguir aquest objectiu, que el forat es tapi, sinó dintre d'uns anys podríem trobar-nos amb la mateixa situació.

Fa un mes que la Generalitat ha reactivat el projecte de l'autovia Interpolar. Què ens pots dir d'això ?

L'autovia Interpolar te un impacte inacceptable per Bellaterra, és una drecera entre les autopistes per dins del nostre poble que les connecta en un tram de tant sols 3 quilòmetres quan actualment el recorregut és de 5 quilòmetres.

L'Ajuntament de Cerdanyola i l'EMD hem manifestat la nostra oposició i estem pendent d'una reunió a finals d'aquest mes amb la Generalitat.

Com valors aquesta situació, hi ha possibilitats d'aturar-la ?

És massa aviat per valorar-ho, però la fermesa de l'ajuntament en aquest tema és clara i plantejarem un front comú a la Generalitat. Cal tenir en compte que el grup parlamentari que avui governa la Generalitat va votar a favor de la resolució 730/VIII del Parlament de Catalunya que acorda dedicar els terrenys de la Autovia Interpolar única i exclusivament a la Via Verda del Vallès i la resolució 183/VIII que acorda no dividir Bellaterra amb la Autovia Interpolar.

Moltes gràcies i seguim treballant amb força per Bellaterra.

PAPER'S BELLATERRA
MOLT MÉS QUE UNA PAPERERIA

llibres, premsa, revistes,
papereria, servei de copisteria

Plaça del Pi, 3 Local 8 - 93 592 10 93 De dilluns a divendres de 7 a 13.30 i de 16.30 a 20 dissabtes, diumenges i festius de 8 a 13.30

CONSULTORI MÈDIC MEDICINA INTERNA I MALALTIES DE LA SANG

Albert Grañena
Doctor en Medicina
Professor Titular de Medicina
Universitat de Barcelona

C. Ramón Llull, 3
08193 Bellaterra
Tel. 93 580 96 47
670 29 26 97
HORES CONVINGUDES



ESTUDI DE LA QUALITAT DE L'AIRE A BELLATERRA

L'Emd de Bellaterra ha sol·licitat el servei de la Diputació de Barcelona per tal fer un estudi exhaustiu de la qualitat de l'aire de Bellaterra.

Algunes zones del territori presenten uns nivells elevats de contaminació, generalment per partícules i diòxid de nitrogen. Durant la primavera i l'estiu en alguns indrets també hi poden haver nivells elevats d'ozó. Per això, és convenient analitzar la qualitat de l'aire que respirem per tal de poder prendre les mesures preventives convenients.

La qualitat de l'aire és un dels aspectes ambientals més importants a tenir en compte a les zones urbanes i industrials. L'aire net és un requisit bàsic per a la salut humana.

És per això que la Diputació posa a disposició dels ajuntaments, per a l'anàlisi de la qualitat de l'aire, un equip complet de professionals, unitats mòbils i aparells de mesura.

Les Unitats disposen d'analitzadors automàtics i manuals dels contaminants atmosfèrics més importants: PM10, PM2,5, NO2, O3, SO2, benzè i altres compostos orgànics volàtils, i sensors de les variables meteorològiques (direcció i velocitat del vent, temperatura, humitat, radiació solar, pressió atmosfèrica i pluja).

Les unitats mòbils ens permeten conèixer la qualitat de l'aire en zones que no tenen una vigilància continuada i veure la variació de les concentracions al llarg de l'any. Aquesta unitat està situada al Carrer Alonso Cano amb Antoni Gaudí i estarà en funcionament al llarg d'un mes.



ebano
GASTRO - BAR

un espai diferent

obert:
dimarts i dimecres de 9-21hr
dijous a dissabte de 9 a 02 hr
diumenge de 9 a 17 hr

on esmorzar
on compartir un àpat
on assaborir uns platets
on gaudir de bona música
on degustar bons vins
on prendre un cocktail

Av. Josep Maria Marçet i Coll, N°24 - Bellaterra, 08193 Barcelona

Telf: 93 580 33 40 - info@ebanogastrobar.com

www.ebanogastrobar.com

COMPRO TODO TIPO DE PLATA
Seriedad, pago inmediato, recogida a domicilio

618 977 743

AXiS

**Gestió
Immobil·liària**

Plaça del Pi, 3 Local 4
T. 93 725 44 33
F. 93 726 09 11
axis@axisgi.com
www.axisgi.com



- ✓ Per vendre o llogar casa seva, local o nau industrial
- ✓ Per comprar o llogar casa seva, local o nau industrial
- ✓ Per la gestió del seu patrimoni
- ✓ Per les petites o grans obres a casa seva o a la seva empresa
- ✓ Per les solucions energètiques a la seva empresa

**Necessitem cases en lloguer
per donar resposta a la demanda**



DORMIR MENYS DE 9 HORES AFECTA EL RENDIMENT DELS NENS

La Universitat Autònoma de Barcelona i la Universitat Ramon Llull, han dut a terme una investigació conjunta en la que es reflexen els efectes de les hores i els hàbits de son, en el rendiment acadèmic de nens entre 6 i 7 anys. Els experts han constatat que els alumnes que dormen entre 8 i 9 hores tenen pitjor rendiment que els que dormen de 9 a 11 hores. L'estudi també conclou que un 69% dels estudiants, tornen a casa 3 o 4 dies a la setmana més tard de les 9 de la nit, o se'n van a dormir almenys quatre dies setmanals més tard de les 11 de la nit. Aquests mals hàbits i manca de rutina, efecten negativament a les competències més genèriques de l'educació. D'aquesta manera, la manca d'hores de son, distorsiona el rendiment dels nens en el coneixement lingüístic, en les regles gramaticals i ortogràfiques, així com aspectes claus en la organització i comprensió de textos.

La investigació s'ha dut a terme evaluant 142 nens de primària d'escoles diferents i sense alteracions en el son. A través de qüestionaris distribuïts als pares, els experts han recollit els seus hàbits i hores de son nocturnes i, paral·lelament, han valorat una sèrie de competències acadèmiques.



Gaudeix i disfruta

Construcció i disseny
de piscines

Regs automàtics

Manteniment i serveis
de piscines

Tractament d'aigües
domèstiques

de les piscines ens ocupem nosaltres.

902 122 152
www.aquanet.es



Plata
Pintura
Muebles
Cerámica
Cristal
Porcelana
Bastones
Relojos
Joyas
Espejos
Marfiles
Bronces

Compro antigüedades

Compro casas
y pisos enteros

Pago al contado

Sr. Joaquín
618 977 743





EL JARDI A LA TARDOR

Ja es nota la tardor al arribar el mes d'Octubre, canvien els colors i comencen a caure els fulls dels arbres, així doncs la principal tasca al nostre jardí és recollir les fulles que comencen a caure. També podem sembrar o refer la gespa i si volem podem plantar prats naturalitzats. Podem continuar la poda o retallada de tanques vegetals, sembra de flors de hivern pensaments, violes, clavellines. I cal preparar els parterres per plantar els bulbs com narcisos, jacints i tulipes. Si volem plantar arbusts caldrà començar a pensar i preparar la zona per la plantació. És bo aplicar compost i adobs naturals al voltant de les plantes per que aprofitin les pluges de tardor i facin el darrer creixement abans del fred.

Si tenim fruiters recollirem els codonys, les pomes i peres. També cal fer la verema i es poden recollir avellanets i nous.

Als boscos comença la temporada dels bolets, aquest any és molt minça degut a la sequera però si feu de boletaires és molt important que sigueu respectuosos amb el bosc.

Al l'hort cal sembrar i plantar enciams, bledes, espinacs, cols, escaroles, chicoina, pastanagues, cebes i bròquil. També podem recollir els darrers fruits de l'hort tomates, pebrots i albergínies, mongetes i carbassons. Cal preparar les parcel·les buides



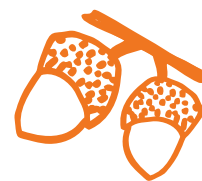
amb conreus per adob en verd per protegir el sol durant l'hivern i a la primavera els enterrarem per donar una bona estructura i fertilització al sol. Si no podem plantar totes les zones buides cal tapar-les amb malles o afegir compost.



Crta. de Bellaterra 24
08193 Bellaterra
T.678443522 quimmartell@gmail.com



JARDINERIA LLUMVERDA



PANELLETS



INGREDIENTS (1 Kg)

- 250 g de sucre
- 300 g d'ametlles
- raspadura de pell de llimona
- 50 g de patata o moniato cuit
- 1 clara d'ou
- 50 g de pinyons
- 1 ou

PREPARACIÓ:

1. Posi en el got molt sec el sucre i glacegi durant 30 segons, velocitat 5-10.
2. Afegim la pell de llimona i repetim l'operació.
3. A continuació, incorporem les ametlles i les ratllem durant 20 segons, velocitat 8.
4. Afegim la patata o moniato cuit i fred i si volem una clara d'ou i barragem 6 seg./ velocitat 8.
5. Retirem la massa del got i la posem en una bossa de plàstic per que reposi a la nevera a poder ser 1/2 hora o mes.
6. Formem boletes amb les mans i decorem amb pinyons i les posem a la safata del forn folrada amb paper vegetal.
7. Pintem els panellets amb l'ou batut i ho coem al forn a 180° amb gratinador (per que agafin color) només 5 minuts.

Altres varietats:

COCO: recobrim els panellets amb coco ratllat.

CAFÈ: barragem la massa amb una mica de cafè soluble i decorem amb un granet de cafè torrat (també podeu posar-li unes gotes de Baileys).

AMETLLES: recobrim els panellets amb ametlles picades 2 seg/Velocitat TURBO.

CODONY: reomplim la massa amb codony i fem un rulo gran. El coem tot sencer i un cop fora el tallem i els decorem amb sucre Glas.

BOLETS: si teniu ganes de fer formes com bolets, podeu pintar el cap amb una mica de cafè o cola-caó.

Recepta facilitada per Thermomix

CONÈIXES THERMOMIX?

Truca'ns i et farem una demostració gratuïta

657 873 518



FESTES TRADICIONALS

TOTS SANTS

Festa popular del calendari cristià, que se celebra l'1 de novembre, per commemorar tots els justs, canonitzats o no, que es troben al cel.

Celebrada, a l'Orient, en altres moments (els siríacs, durant el temps pasqual; els bizantins, el diumenge després de la Pentecosta), a Roma té com a origen la dedicació del Panteó, per Bonifaci IV (610), a la Mare de Déu i a tots els màrtirs (Sancta Maria ad martyres). Aquesta festa fou propagada per tot l'Occident sota Gregori IV (827-844). Dins el costumari cristià la festa de Tots Sants va envoltada d'antigues pràctiques populars i religioses, sovint barrejades amb la diada dels morts, que se celebra l'endemà, però que s'inicia la tarda del dia de Tots Sants amb la visita als cementiris, ja que litúrgicament el dia de difunts començava a la tarda del dia 1, amb l'ofici de vespres (les quals, d'altra banda, venien després de les segones vespres de la festa de Tots Sants). En l'aspecte popular aquest



dia hom menja castanyes i panellets i era un antic costum de passar tres parts de rosari per als difunts i fer després la castanyada. En molts indrets les castanyades es feien i es fan públicament entorn de fogueres. És considerat també popularment el primer dia d'hivern, quan es treien els abrics i es vestien de llarg els minyons.

CASTANYADA

Menjada de castanyes, normalment torrades, especialment la que hom sol fer la nit de Tots Sants.

Tradicionalment (el costum ja era molt generalitzat a la fi del s XVIII) la castanyada era efectuada en família, després de sopar, acompanya de panellets i vi dolç; hom passava el rosari en commemoració dels difunts. A les poblacions grans, pels volts d'aquesta festa, les castanyeres

Panellets:

Al començament del segle XIX o a les darreries del XVIII, a Barcelona es feien una



mena de fires per Tots Sants, on s'exposaven figuretes i boletes de massapà, les figuretes s'ensucraven i es perfumaven. El massapà és un llegat pastisser àrab, fet amb ametlles mòltes i sucre o mel.

Els panellets es preparen a primers de novembre, per Tots Sants, a la data hi té molt a veure el sentit pràctic dels catalans per aprofitar l'abundància de fruits secs, ja que preparen el cos per al fred de l'hivern perquè són una bona font de calories.

Aquest massapà es feia a casa o a les fleques per Tots Sants i es portava a beneir junt amb els panets preparats pel mateix

motiu. Després es menjaven en família, a la vora del foc on s'hi torraven castanyes i es coïen moniatos, mentre la padrina portava la veu cantant passant el rosari en veu alta. Actualment, el gremi de pastissers de Barcelona ha comptat més de quaranta varietats de panellets.

font: Enciclopedia Catalana



RC HOBBY GARDEN
Garden Rocamora
 C/Llaceras 12 St. Cugat del Vallès
 rc.hobbygarden@gmail.com - rc.hobbygarden

lacarpa group
 EL RESTAURANT DE LA CARPA SANT CUGAT
in
 restaurant
 Sant Cugat

migdies de dilluns a dissabte de 13:00 a 16:00 - nits de dimecres a dissabte de 21:00 a 00:00
 Ctra. de Cerdanyola a Sant Cugat, km 4,8. Al costat del Tennis Set Ball tel. 93 675 86 11 - info@in-restaurant.es - www.in-restaurant.es



GUÍA COMERCIAL BELLATERRA

Axis Gestió Inmobiliària	93 725 44 33	Marc's	93 580 85 31
Estètica Pepa Rosell	617 37 57 65	Hostal Sant Pancràs	93 692 20 54
Miraqueguau	93 580 47 09	Can Edo	93 580 66 60
Paper's	93 592 10 93	Bar D'Klap	93 592 97 52
		Ebano	93 580 33 40

RESTAURANTS

FARMÀCIA
M. CAUS FUMANYA
Plaça del Pi, 5 - 08193 BELLATERRA
Telf: 93 691 46 55
martacausfumanya@gmail.com

miraqueguau!
Plaça del Pi, 3
08193 Bellaterra
93 580 47 09
sagaysi.miraqueguau@gmail.com
ESPECIALITZATS EN MASCOTES

PAPER'S BELLATERRA
Plaça del Pi, 3 Local 8
93 592 10 93

TAXIS HONRUBIA. Su taxi en Bellaterra.
* Reserva per correu electrònic
* Servicis concertados.
* Servicis de Aeroports.
* Facturación empresas.
* Cobro con tarjeta de Crédito.
639 72 11 11
taxishonrubia@telefonica.net

RESTAURANT CAN EDO
Lope de Vega, 5
08193 Bellaterra
93 580 66 60
restaurantcanedo@hotmail.com



HOSTAL SANT PANCRÀS
Plaça del Pi, 2
Bellaterra
93 692 20 50

pepa rosell
esteticista
617 37 57 65
HORES CONVINGUDES

El Musical
Ramon Llull, 16
93 580 42 46

ebano
un espai diferent
dimecres i dimecres de 9-21hr
dijous a diumenge de 9 a 02 hr
diumenge de 9 a 17 hr
Av. Sureda, Mare Marató i Cull, KP2A - Bellaterra, 08193 Barcelona
Telf: 93 690 33 40 - info@ebanogestiu.com
www.ebanogestiu.com

VIDRES BARBERÀ, S.L.
Ctra. de Barcelona, 171
Tel. 93 729 22 74 / 93 729 44 28
vidresbarbera@vidresbarbera.com

VIDRES CASAS
Vidre càmera Climait
Vidre pla a mida
Vidre seguretat laminat
Manufactures
Ferratges i accessoris
Fax: 93 729 45 06 / 93 729 43 08
08210 Barberà del Vallès

FGC. Bellaterra-Barcelona.

SORTIDES. Duració trajecte: 34 mín

05:20	08:18	09:38	13:20	15:32	:30*	20:57
05:47	08:23	09:52	13:32	15:44	:32*	21:09
06:11	08:26	:03*	13:44	15:56	:42*	21:21
06:25	08:35	:18*	13:56	16:08	:44*	21:33
06:45	08:38	:33*	14:06	16:20	:54*	21:56
07:01	08:46	:48*	14:08	16:32	19:32	22:18
07:15	08:50	11:49	14:20	16:42	19:36	22:50
07:26	08:56	12:08	14:32	16:44	19:44	23:26
07:37	09:01	12:24	14:44	:56*	19:56	
07:50	09:08	12:42	14:48	:06*	20:08	00:13*
07:56	09:13	12:56	14:56	:08*	20:20	00:58*
08:01	09:20	13:08	15:08	:18*	20:33	01:38*
08:12	09:26	13:18	15:20	:20*	20:46	

PARADES: Sant Joan - Volpelleres - Sant Cugat - Valldoreix La Floresta - Les Planes - Baixador de Vallvidrera - Peu del Funicular - Sarrià - Muntaner - Gràcia Provença - Plaça Catalunya

FGC. Bellaterra-Sabadell.

SORTIDES. Duració trajecte: 11 mín

05:21	08:44	10:06	14:07	21:46
05:46	08:49	10:25	14:19	22:01
06:16	08:57	:38*	14:31	22:25
06:43	09:03	:53*	14:43	22:51
07:06	09:08	:08*	14:55	23:19
07:24	09:14	:23*	15:07	23:48
07:36	09:19	12:55	:19*	00:19
07:47	09:27	13:07	:31*	
08:01	09:33	13:15	:43*	00:30*
08:12	09:38	13:31	:55*	01:15*
08:20	09:51	13:43	:07*	02:00*
08:33	09:58	13:55	21:31	02:42*

PARADES: Univ. Autònoma - Sant Quirze Sabadell Estació - Sabadell Rambla

* Cada hora
* Divendres i vigílies festius
Horaris extrets de FGC de Maig 2010. Pot haver-hi modificacions.

BUS.Línia 648

648. Bellaterra-UAB-Montcada.

Duració trajecte: 8 mín a UAB - 23 mín a Cerdanyola - 38 mín a Ripollet - 58 mín a Montcada

De dilluns a divendres de 06:00 a 21:00 cada hora

PARADES A: Universitat Autònoma (Ctra. de la UAB-Facultat C.Educació) - Cerdanyola del Vallès (C.Serra dels Galliners/C.Castella, Ctra.Barcelona/C.Blasco Ibáñez, Quatre Cantons) - Ripollet (C.Balmes/C.Molí d'en Ginestar, C.Sant Josep/C.Pizarro, Rambla St.Andreu/C.Pau Casals) - Montcada i Reixac (Rambla dels Països Catalans, Pl.Lluís Companys, C.Bifurcació/C.del Molí)

BUS.Urbà 2

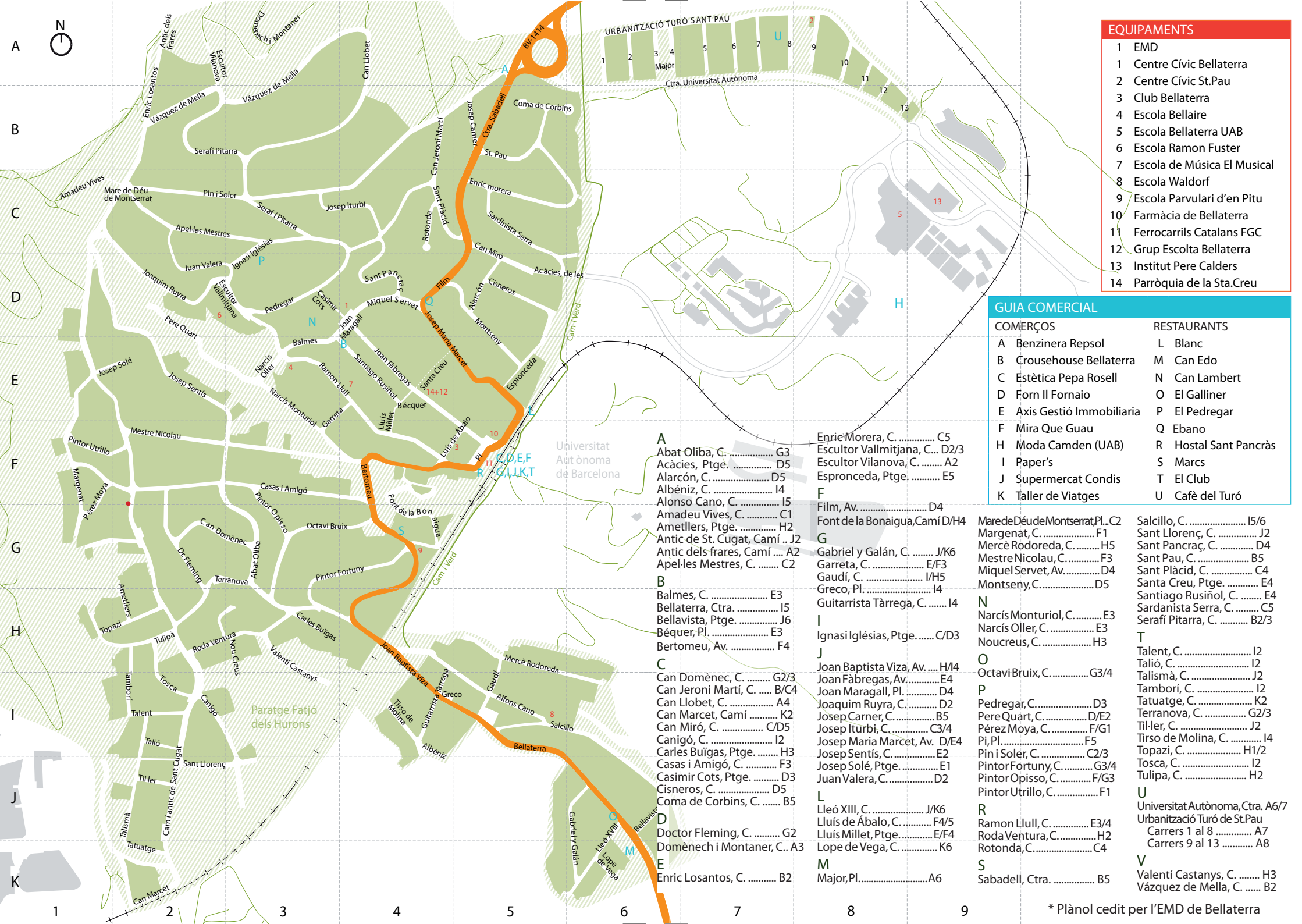
Urbà 2. Bellaterra.

SORTIDES DES DE BELLATERRA: 9:30 11:30 17:00

SORTIDES DES D'AJUNTAMENT: 9:00 11:00 16:30

ANADA. PARADES A BELLATERRA fins Ajuntament: Ctra. Bellaterra Can Edo - Pl.Greco - Pl.del Pi - Pl.Maragall Ctra UAB/Turó de Sant Pau - Serragalliners/Castella - Sant Casimir/Merat Serraparera - Sant Casimir/IES Banús

TORNADA. PARADES A: Altimira/St.Iscle (Ajuntament) - Francolí Pio Baroja - Sant Casimir/Merat Serraparera - Serragalliners/Castella - Ctra UAB/Turó de Sant Pau - Pin i Soler - Pl. Mare Deu de Montserrat - Pl. Maragall - Camí Antic de Sant Cugat /Mestre Nicolau - Camí Antic de Sant Cugat /Terranova - Pl. Greco



EQUIPMENTS	
1	EMD
1	Centre Cívic Bellaterra
2	Centre Cívic St.Pau
3	Club Bellaterra
4	Escola Bellaire
5	Escola Bellaterra UAB
6	Escola Ramon Fuster
7	Escola de Música El Musical
8	Escola Waldorf
9	Escola Parvulari d'en Pitu
10	Farmàcia de Bellaterra
11	Ferrocarrils Catalans FGC
12	Grup Escolta Bellaterra
13	Institut Pere Calders
14	Parròquia de la Sta.Creu

GUIA COMERCIAL		
COMERÇOS	RESTAURANTS	
A	Benzinera Repsol	L Blanc
B	Crousehouse Bellaterra	M Can Edo
C	Estètica Pepa Rosell	N Can Lambert
D	Forn Il Fornaio	O El Galliner
E	Axis Gestió Immobiliària	P El Pedregar
F	Mira Que Guau	Q Ebano
H	Moda Camden (UAB)	R Hostal Sant Pancràs
I	Paper's	S Marcs
J	Supermercat Condis	T El Club
K	Taller de Viatges	U Cafè del Turó

A	Abat Oliba, C. G3	Enric Morera, C. C5
	Acàcies, Ptge. D5	Escultor Vallmitjana, C. D2/3
	Alarcón, C. D5	Escultor Vilanova, C. A2
	Albéniz, C. I4	Espronceda, Ptge. E5
	Alonso Cano, C. I5	F
	Amadeu Vives, C. C1	Film, Av. D4
	Ametllers, Ptge. H2	Font de la Bonaigua, Camí D/H4
	Antic de St. Cugat, Camí .. J2	G
	Antic dels freres, Camí ... A2	Gabriel y Galán, C. J/K6
	Apel·les Mestres, C. C2	Garreta, C. E/F3
B	Balmes, C. E3	Gaudi, C. I/H5
	Bellaterra, Ctra. I5	Guitarrista Tàrrega, C. I4
	Bellavista, Ptge. J6	I
	Béquer, Pl. E3	Ignasi Iglésias, Ptge. C/D3
	Bertomeu, Av. F4	J
C	Can Domènec, C. G2/3	Joan Baptista Viza, Av. H/4
	Can Jeroni Martí, C. B/C4	Joan Fàbregas, Av. E4
	Can Llobet, C. A4	Joan Maragall, Pl. D4
	Can Marcet, Camí K2	Joaquim Ruyra, C. D2
	Can Miró, C. C/D5	Josep Carner, C. B5
	Canigó, C. I2	Josep Iturbi, C. C3/4
	Carles Buigas, Ptge. H3	Josep Maria Marcet, Av. D/E4
	Casas i Amigó, C. F3	Josep Sentís, C. E2
	Casimir Cots, Ptge. D3	Josep Solé, Ptge. E1
	Cisneros, C. D5	Juan Valera, C. D2
	Coma de Corbins, C. B5	L
D	Doctor Fleming, C. G2	Lleó XIII, C. J/K6
	Domènec i Montaner, C. A3	Lluís de Àbalo, C. F4/5
E	Enric Losantos, C. B2	Lluís Millet, Ptge. E/F4
		Lope de Vega, C. K6
		M
		Major, Pl. A6
		MaredeDéudeMontserrat, Pl. C2
		Margenat, C. F1
		Mercè Rodoreda, C. H5
		Mestre Nicolau, C. F3
		Miquel Servet, Av. D4
		Montserrat, C. D5
		N
		Narcís Monturiol, C. E3
		Narcís Oller, C. E3
		Noucreus, C. H3
		O
		Octavi Bruix, C. G3/4
		P
		Pedregar, C. D3
		Pere Quart, C. D/E2
		Pérez Moya, C. F/G1
		Pi, Pl. F5
		Pin i Soler, C. C2/3
		Pintor Fortuny, C. G3/4
		Pintor Opisso, C. F/G3
		Pintor Utrillo, C. F1
		R
		Ramon Llull, C. E3/4
		Roda Ventura, C. H2
		Rotonda, C. C4
		S
		Sabadell, Ctra. B5
		Salcillo, C. I5/6
		Sant Llorenç, C. J2
		Sant Pançaç, C. D4
		Sant Pau, C. B5
		Sant Plàcid, C. C4
		Santa Creu, Ptge. E4
		Santiago Rusiñol, C. E4
		Sardanista Serra, C. C5
		Serafí Pitarrà, C. B2/3
		T
		Talent, C. I2
		Talió, C. I2
		Talísmà, C. J2
		Tamborí, C. I2
		Tatuatge, C. K2
		Terranova, C. G2/3
		Til·ler, C. J2
		Tirso de Molina, C. I4
		Topazi, C. H1/2
		Tosca, C. I2
		Tulipa, C. H2
		U
		Universitat Autònoma, Ctra. A6/7
		Urbanització Turó de St.Pau
		Carrers 1 al 8 A7
		Carrers 9 al 13 A8
		V
		Valentí Castanys, C. H3
		Vázquez de Mella, C. B2

EMD BELLATERRA

Oficina d'atenció al Ciutadà 93 518 18 30
Plaça Maragall, 4
www.bellaterra.diba.cat

**Telefons de Contacte Bellaterra****URGÈNCIES**

Emergències	112
Ambulàncies Emergències	061
Ambulàncies	93 712 03 03
Ambulancia Creu Roja	93 580 33 33
Bombers	112 - 93 582 03 00
Polícia Local	092 - 93 691 20 00
Mossos	112 - 93 592 47 00
Polícia Nacional	1091 - 93 594 24 80
Dones en Situació de Violència	900 900 120

SERVEIS SANITARIS

CAP Serrapera	93 580 63 63
Cita previa Atenció Primària	93 728 44 44
CAP Canaletes	93 591 07 40
Cap Fontetes	93 594 44 70
Alcoholics Anònims	93 317 77 77
Centre Salut Mental	93 580 96 77
Creu Roja	93 691 61 61
Programa d'Atenció a la Dona	93 594 21 99
Ass. E. contra el Càncer	93 414 25 25
Hospital Parc Taulí	93 723 10 10
Hospital General de Catalunya	902 533 333
Residència Geriàtrica CIM Bellaterra	93 000 14 01

FARMÀCIA

Farmàcia a Bellaterra	93 691 46 55
Horari 9-13'30 i 16'30-20 hr	
Cap de setmana 11-14 hr	

SERVEI MUNICIPAL CERDANYOLA -EMD

Atenció Ciutadana Cerdanyola	010
Ajuntament OAC	93 580 88 88
Ateneu	93 580 88 88 ext 870
Arxiu Municipal	94 580 88 88 ext 164
Urbanisme	93 591 41 22
Cultura	93 591 41 33
Universitat Autònoma UAB	93 581 10 00

TELEFONS D'INTERÈS

Aigües Cassa - Avaries	900 878 583
	902 290 280
	900 770 077
Fecsa Endesa	900 858 785
	900 750 750
Gas Natural	902 200 850
	901 100 100
Butà	93 725 62 77
	93 581 14 06
Correus Uab	93 692 09 71
Parròquia de la Santa Creu	93 581 33 97
Deixalleria Campus Uab	902 404 704
Aeroport Aena	93 580 67 00
Bus Sarbus	93 205 15 15
FF CC	902 320 320
Renfe	93 691 88 69
	639 72 11 11
Taxi Honrubia	93 580 27 27
Taxi Cerdanyola	93 307 07 07
Taxi Mercedes	93 589 44 22
Taxi Sant Cugat	

ESCOLES

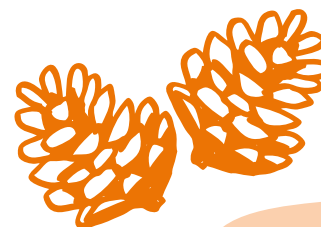
Escola Ramon Fuster	93 586 41 06
La Llar d'en Pitus	93 594 00 71
Escola Bressol Gespa Uab	93 581 19 74
Ceip Escola Bellaterra	93 581 15 83
les Pere Calders	93 580 14 77
Escola Walforf-Steiner "El Til.ler"	93 592 97 95

MÚSICA

El Musical	93 580 42 46
------------	--------------

ESPORTS

El Club	93 580 25 42
Saf	93 581 19 34

**AGENDA OCTUBRE/NOVEMBRE**

29/OCTUBRE Venda de panellets artesans i castanyes
Organitza el Cau

Festa de la Castanyada del Cau
de 16:30 a 18:30 a la plaça del Pi, davant de l'estació

27/NOVEMBRE Festa de Santa Cecília
Gospel a càrrec de la Coral del Turó de Sant Pau

18.00h- Concert individual i col·lectiu dels Joves
Musics del Turó

Direcció: Verónica Hernández.

18.30h- "Cants del Nord i del Sud"

amb l'especial piano: Ferran Huertas

Participació:

Adriana Savall; soprà, arpa celta i arpa triple

Petter V. Johansen; tenor, mandolina i violi suec

Miguel Angel Cordero; contrabaix

A continuació hi haurà cava i un pica-pica de "música"

Horaris Parròquia

Horari de despatx Parroquial: de dimarts, dijous de 18.30h a 19.30h

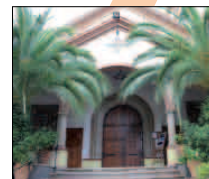
Horari de misses: dimarts-dimecres-dijous: 20h

dissabte: 20h

diumenge i festius: 12h

Telèfon Parròquia: 93 692 09 71

Movil MN, Gabriel Bayes: 663 425 163

**CATEQUESIS 2011-2012**

Inscripcions: dimarts 27/09 i dijous 29/09 a les 20.30h previ avís

Per inscripcions enviar mail a: neusr@sp-maracana.com

Inici catequesis dimarts 4/10 a les 17.15h

TALLERS DE L'EMD

Empadronats matrícula gratuïta!
Famílies nombroses -10%
Jubilats/des i pensionistes -30%

Per a més informació truca al
93 518 18 30 o comunicacio@
bellaterra.diba.cat

PER A ADULTS

–
PINTURA

Dimecres de 10 a 14h.

D'octubre a juny

37€ mensuals

–
BALLS DE SALÓ

Divendres de 19 a 20:30h.

D'octubre a desembre

30€ mensuals

–
FOTOGRAFIA

Dilluns de 15:30 a 17h.

D'octubre a desembre

22€ mensuals

–
PHOTOSHOP

D'octubre a desembre

28€ mensuals

-places esgotades-

–
ANGLÈS

D'octubre a juny

33€ mensuals

Dilluns de 18 a 19:30h.

Dimecres de 19:30 a 21h.

-nivell mig-

Dm. i dj. de 18 a 19:30h.

–
CUINA FREDA CREATIVA

- Per obrir-

Dimecres de 19 a 21h.

37€ mensuals

PER A NENS/ES

–
MANGA

Adolescents

Dijous de 17:30 a 19h.

D'octubre a desembre

26€ mensuals

–
ANGLÈS

De 6 a 8 anys

Dil. i dx. de 18:30-19:30h.

Juga, canta i balla aprenent

anglès!

33€ mensuals

–
MANUALITATS

De 4 a 8 anys

Dilluns de 17:30 a 18:30h.

D'octubre a desembre

25€ mensuals

–
TEATRE INFANTIL

Dijous de 17:30 a 19h.

D'octubre a desembre

26€ mensuals