

# tot Bellaterra



**Festa menor  
de Bellaterra  
27, 28 i 29  
d'Abril**



CARTELL REALITZAT PEL  
TALLER DE MANGA  
DE L'EMO

**BELLATERRA  
APROVA EL  
SEU ESCUT  
PAG. 4**



- 02 SUMARI
- 04 NOTICIES
- 10 REPORTATGE
- 14 PROGRAMA FESTA MENOR
- 16 NOTICIES
- 18 RECOMANACIÓ DEL MES
- 20 SALUT
- 21 ESPORTS
- 22 GUÍA COMERCIAL
- 23 AGENDA
- 24 SERVEIS
- 25 TRANSPORT
- 26 PLÀNOL POBLE

**EDITORIAL**

**Direcció:** Marta del Rio  
**Disseny i maquetació:** Míriam Vilellas  
**Col·laboradors:** Sandra Bortolotti  
 Marta Balsach  
**Impressió:** Gráficas Campás  
**Periodicitat:** Mensual  
**Difusió:** 3.500 exemplars

Tot Edicions SCP  
 Pellaires, 30-38 A2  
 08019 Barcelona  
 Tlf: 93 611 42 43

web: [www.totbellaterra.com](http://www.totbellaterra.com)  
[info@totbellaterra.com](mailto:info@totbellaterra.com)  
 Facebook: [totbellaterra](https://www.facebook.com/totbellaterra)  
 Per articles d'opinió i altres:  
[opinio@totbellaterra.com](mailto:opinio@totbellaterra.com)

El TotBellaterra no comparteix necessàriament l'opinió expressada en els articles dels seus col·laboradors.



Amb la primavera arriben també les festes, obrint la temporada la potser més significativa de les nostres festes, Sant Jordi i aquest cap de setmana Bellaterra s'estrena amb la Festa Menor.

El cartell d'aquesta edició ha estat creat per els participants del Curs de Comics de l'Emd, com ja van fer per Nadal, on el participants del curs de pintura van fer els cartells nadalencs que van guarnir els tothems de la població.

Bona festa Menor!

[www.totbellaterra.com](http://www.totbellaterra.com)



Al TotBellaterra som ecològics. La revista està impresa sobre paper 100% reciclat.

Gespa artificial d'alta gamma. Jardineria respectuosa amb el medi ambient. Estalvi en aigua i en manteniment. Gran qualitat i durabilitat.



- Teniu un jardí amb gespa natural però està seca i sense força?
- La vostra gespa està de color groc o hi ha males herbes?
- Voleu posar en una superfície gespa però no teniu temps ni energia per segar-la?
- Us preocupa el consum d'aigua?

**Apunteu-vos al verd sense aigua!**

A Minotgreen us fem un projecte integral pel vostre jardí. Consulteu-nos sobre els diferents tipus de gespa, us podem assessorar per seleccionar la millor opció segons les vostres necessitats.

Sol·liciteu pressupost sense compromís

[info@minotgreen.com](mailto:info@minotgreen.com) / 93 583 69 57 [www.minotgreen.com](http://www.minotgreen.com)





## L'EMD APROVA L'ESCUT DE BELLATERRA

El Ple de l'EMD ha aprovat l'Escut Heràldic que per llei ha de tenir l'EMD. El disseny és el resultat d'un procés de participació on es varen decidir els elements que havia d'incloure i els colors. Destacar que aquesta va ser la segona opció triada, perquè la primera proposta no s'ajustava als principis heràldics fixats per la Generalitat. Ara aquesta proposta ha de ser revisada i aprovada pels experts en Heràldica del Depar-

tament de Governació per la seva aprovació definitiva.

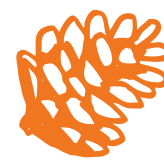
Aquest escut es col·locarà en totes les impressions oficials de l'EMD i presidirà la sala de Plens de Bellaterra durant les seves sessions.

Bellaterra també tindrà que dissenyar la seva bandera que ha de basar-se en l'escut un cop estigui aprovat definitivament per la Generalitat.



### Compro casa en Bellaterra

De particular a particular (Absténese intermediarios)  
Enviar información a [jordi2020@gmail.com](mailto:jordi2020@gmail.com)



## REUNIÓ AMB GOVERNACIÓ PER DEFENSAR L'EMD



Jordi Sabater, Remei Gómez, Josep Canyades i Ramon Andreu

Als constants incompliments de l'Ajuntament vers l'EMD hem de sumar-li aquest mes la negació del Conveni Institucional.

L'alcaldesa de Cerdanyola nega per escrit l'existència del Conveni Institucional de l'EMD en la resolució d'alcaldia 1.571.

*"A dia d'avui, no existeix encara cap conveni entre l'EMD de Bellaterra i l'Ajuntament de Cerdanyola del Vallès que permeti determinar exactament el nivell de prestacions i l'àmbit de serveis a càrrec de l'entitat municipal descentralitzada ..."*

El Conveni Institucional es un document bàsic i imprescindible per la creació de qualsevol EMD on es defineixen els serveis de l'ajuntament que es deleguen i la seva valoració econòmica fixant l'import i la forma de pagament que ha de rebre periòdicament l'EMD de l'Ajuntament. El Conveni Institucional

na va ser aprovat per l'Ajuntament i per la Generalitat l'any 2005 i 2009 respectivament i es d'obligat compliment.

Aquest fet ha provocat una reunió urgent dels representants de l'EMD amb el Departament de Governació de la Generalitat. A la reunió amb el Director General de Governació, el Sr. Josep Canyades hi van assistir el President de l'EMD Ramon Andreu, el vocal Jordi Sabater en representació de Gent per Bellaterra i la vocal Remei Gómez en representació de CiU.

El President de Bellaterra valorava aquesta reunió positivament i afirmava que el director General de Governació va confirmar la legalitat de l'EMD de Bellaterra i del Conveni Institucional vigent i es va comprometre a defensar la nostra Institució.



**GASOIL A DOMICILI**  
Financem la seva compra de gasoil

93 580 00 18

·Benzinera ·Supermercat 24h  
·Túnel i boxes de rentat ·Bar-cafeteria

c/Santa Anna, 133 - Avda Can Pallarès, s/n Cerdanyola del Vallès [www.sabaternuri.cat](http://www.sabaternuri.cat)



## L'EMD ESTUDIA ACCIONS LEGALS CONTRA L'ABOCADOR

L'EMD, que fa més d'un any que va denunciar les il·legalitats de les obres de Can Fatjó a l'ajuntament de Cerdanyola i a la Generalitat, estudia accions legals per aturar definitivament aquest projecte.

El passat 27 de març l'EMD va convocar a tots els veïns de Bellaterra per exposar la situació il·legal de l'abocador i les accions que s'estan portant a terme per aturar-lo. A la reunió, on varen intervenir per part de l'EMD el President Ramon Andreu, la Vocal de Mediambient Tensi Torrecilla i el Secretari de l'Entitat Jose Antonio Buendia, es varen explicar les accions que s'han portat a terme des de l'EMD per aturar aquest projecte i la complicació de l'entramat de expedients de permisos i tramitacions que estan donant cobertura fictícia a l'abocador.

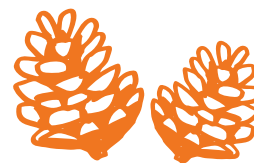


Jose Antonio Buendia, Ramon Andreu i Tensi Torrecilla

El President de l'EMD denunciava la relació directa entre l'oposició que està realitzant l'EMD a l'abocador i l'agressivitat institucional que està portant a terme l'Ajuntament de Cerdanyola per ofegar l'EMD en tots els seus àmbits al ser aquest un projecte que aportaria 9 milions d'euros per Cerdanyola.

En el torn de precís i preguntes va destacar la intervenció del Director de l'Àrea d'urbanisme de la Diputació de Barcelona i regidor de l'ajuntament de Cerdanyola Manuel Buenaño que oferia a l'EMD una reunió urgent per valorar un informe de la Diputació sobre la activitat minera d'Almar realitzat a petició de l'ajuntament.

Fruit d'aquesta reunió l'EMD ha demanat a la Diputació de Barcelona un segon informe complementari al que va emetre per l'ajuntament al considerar que la Diputació no tenia tota la informació necessària.



## LA PLATAFORMA TROBA UN DOCUMENT ON PUJFEL RECONeix QUE ESTÀ FENT UN ABOCADOR IL·LEGAL

La plataforma contra l'Abocador troba al registre mercantil un informe d'una Auditoria de Contes de l'empresa Pujfel sa. Aquest informe amb data juny del 2011 reconeix que està fent un abocador malgrat no tenir permís un paràgraf de l'auditoria diu;

*“Durante el ejercicio 2010 la sociedad ha activado los trabajos realizados para acondicionar la “cantera Almar” en un depósito de residuos por un importe de 677.549,40 €; a la fecha de este informe la sociedad no dispone todavía del correspondiente permiso para llevar a cabo la citada actividad en la mencionada ubicación” Según informa la Sociedad, la concesión se ha visto retrasada por causas ajenas a su voluntad y espera que la misma se produja durante el 2011”.*

Tot i això les administracions Ajuntament de Cerdanyola i Generalitat de Catalunya encara no reconeixen que s'hi està fent un abocador. Malgrat les nombroses denúncies realitzades per entitats, ciutadans i l'EMD de Bellaterra, fins a dia d'avui ni la Generalitat de Catalunya ni l'Ajuntament de Cerdanyola han actuat per aturar unes obres que estan produint



Tatiana Fernández

un dany irreparable en el paisatge i que estan causant enormes molèsties i problemes de contaminació en una zona urbana. Un altre fet que indigna a la plataforma és la manca de transparència i ocultació d'informació per part de l'Ajuntament de Cerdanyola i de la Generalitat de Catalunya.

Tatiana Fernández, presidenta de la plataforma ens informa que des de febrer s'està treballant sense parar, primer amb certa discreció però des de que va sortir a la llum que reprenien les obres, hi ha 8 màquines que no han parat de treballar.

La plataforma considera que “les administracions actuen amb gran menyspreu vers els ciutadans”.

Crta. de Bellaterra 24  
08193 Bellaterra  
T.678443522 quimmartell@gmail.com



# JARDINERIA ALLUMVERDA



pollastres a l'ast!

## Marcs Rostisseria

Tel. 93 580 85 31  
Avg. Bertomeu 21, Bellaterra  
Obert dissabte, diumenge i Festius



# IBERCANAL 64

## Solucions en Canals Pluvials

Edificis, Comunitats, Finques i Cases Particulars

CANAL PLUVIAL: Reparació, neteja i instal·lació de reixeta Anti-fulles.

CANAL NOU: Instal·lació en Alumini Lacat, Coure Natural, Cinc i Xapa. Treball amb escala, plataforma elevador o en treball vertical.

ANTI-COLOMS: Col·locació.

REIXETA ANTI-FULLES: Instal·lació.

EXCREMENTS DE COLOMS A FAÇANA: Neteja.

Fixe 935 949 926  
Mòbil 655 843 753  
info@ibercanal64.com  
www.ibercanal64.com

Distribuidor oficial:  
**CANALUM**  
LA CANAL D'ALUMINI SENSE SOLDADURES



## EN MARXA ELS PREPARATIUS DEL BELLATERRA-MONTSERRAT



"Després de l'èxit de l'última edició del Bellaterra-Montserrat l'any passat, aquest maig arriba la XXI<sup>a</sup> Caminada Nocturna Bellaterra-Montserrat, organitzada pel Cau de Bellaterra

La data prevista de la caminada serà el dissabte **12 de Maig**, coincidint amb nit de lluna plena per fer més fàcil el camí. A les 19:00h de la tarda de la Plaça Maragall de Bellaterra, està prevista la sortida els participants que de nou s'enfronten a 42 Km de caminada i a una llarga nit.

L'any passat mes d'un centenar de persones van participar en la caminada malgrat la pluja. Aquest any el Cau, ha posat ja fil a l'agulla per organitzar els preparatius i punts d'avituellament doncs la participació massiva de l'any passat ha obligat als organitzadors a fer alguns canvis. Els pares i altres persones vinculades al Cau seran els responsables de l'organització de tots els punts d'avituellament i vehicles escombra per que tots els Caps del Cau puguin fer la caminada tant amb els nens com amb la resta de participants. Enguany la novetat es que s'ha pogut contractar una Ambulància gràcies al les subvencions de Minyons Escoltes i de l'Emd de Bellaterra.

Tant la caminada com l'organització dels preparatius està oberta a qualsevol persona, només cal ganes de caminar i passar-ho bé. Alguns comerços i restaurants de Bellaterra col·laboren habitualment oferint menjar per la llarga nit.

Per participar cal realitzar la preinscripció al següent mail: bellamonte2012@gmail.com, indicant el nom i cognoms, edat i si voldreu tornar amb autobús o bé si tornareu pel vostre compte.

El preu a pagar és de 15 € si us inscriviu el mateix dia; o bé 12 € si ens envieu un email i pagueu per avançat.

El dia de la Caminada, en el control de sortida juntament amb la inscripció rebreu el dorsal, la samarreta i altres.

Durant el recorregut trobarem diversos avituallaments en els quals es podreu fer un descans, menjar i beure l'estona que es necessiti, i així agafar energia per continuar caminant.

- 1r Avituallament: Matadepera.
- 2n Avituallament: Rellinars.
- 3r Avituallament: Vacarisses.
- 4t Avituallament: Monistrol.
- 5è i últim avituallament: Montserrat.

Porteu moltes ganes de caminar i conèixer gent nova pel camí!! Us hi esperem!!



## DARRERES ACTIVITATS DEL CAU

Aquest cap de setmana, el Cau de Bellaterra s'han afegit a la trobada de Caus de tota la demarcació el Vallès-Maresme a Parets del Vallès.

A la trobada hi han anat més de 800 escoltes de la comarca i s'han agrupat totes les branques. Castors o Llops, Estols, Ràngers Pioners i Trucs.

Totes les branques es van agrupar han compartit jocs, experiències i cançons... el castors van pintar samarretes, els rangers van organitzar un raid, i els pioners i trucs van fer jocs de coneixença i posar en comú els projectes que han fet al llarg de l'any.

El cap de setmana va acabar amb un Gran Torneig de "scoutball" és una mena de rugbi, però on



**aquanet**  
www.aquanet.es

**Construcció i manteniment de piscines**

**Tractament d'aigües domèstiques**    **Instal·lació de reg automàtic**

Ctra. de Molins a Sabadell, km. 13, Nau 72  
902 122 152 aquanet@aquanet.es



la pilota canvia d'equip a mida que els participants prenen el fulard que porten al cul els jugadors. El Pioners de Bellaterra han quedat en 2<sup>a</sup> posició de tota la demarcació. La trobada ha sigut per tots una gran experiència. Els joves han destacat que han cantat "L'hora dels Adeus" en la rotllana més gran que han vist mai amb més de 500 participants.



## SETMANA SANTA

La Setmana Santa del 2012 serà recordada per els escoltes de Bellaterra per la quantitat de novetats d'enguany.

Els petits Castors, els Estols, i els Ràngers van fer campaments de Setmana santa a la Costa Brava, lluny de les muntanyes que acostumen a caminar... i el bon temps els va permetre fins i tot una remullada al mar.

Els Pioners en canvi van triar un objectiu més ambiciós, El Camino de Santiago.

Amb una ruta de 111,5 Km desde Sàrria fins a Santiago de Compostela en 5 etapes i convertint-se d'aquesta manera en el grup del Cau que viatja més lluny en la història del Cau de Bellaterra, s'havia anat a Suïssa, a Mallorca, a Menorca i al País Basc, però mai més lluny de 1000km!!





## REHABILITACIÓ



## INTERIORISME



## CONSTRUCCIÓ



## DISSENY

També van fet història per ser els primers escoltes en viatjar en avió per tornar dels Campaments.

Però el més important de tot és que s'ho van passar molt bé, i l'experiència ha estat molt gratificant tant a nivell personal com de grup.



- ASSESSORAMENT CREATIU
- PROJECTE DE DISSENY D'ESPAYS
- MATERIALS DE 1ª QUALITAT
- VISUALITZACIÓ ESPAYS 3D
- SERVEI DE GUARDAMOBLES
- HABITATGE DE "SUBSTITUCIÓ"
- SOLUCIONS INTEGRALS
- L'AMBIENT QUE DESITJA
- QUALITAT D'ACABATS
- SÈRIETAT I EXPERIÈNCIA
- TRACTE PERSONALITZAT
- CONSTRUÏM DES DE 1987

### RC HOBBY GARDEN

Garden Rocamora  
C/Llaceras 12 St. Cugat del Vallès  
[rc.hobbygarden@gmail.com](mailto:rc.hobbygarden@gmail.com) - [rc.hobbygarden](http://rc.hobbygarden)

BELLATERRA!  
SURT A DIVERTIRTE!  
ÉS FESTA MENOR!



## DIJOUS 26

20 h. al Centre cívic Maragall

### XERRADA "TRIBUT A CATALUNYA"

Amb Maria Casademunt i Andreu Bartolomé al capdevant de l'equip de Diem PROU.  
Org. Bellaterra Tribuna

## DIVENDRES 27

19 h. al Centre cívic Maragall

### CAMPIONAT DE TEXAS HOLDEM POKER

Entrada 10 €

Org. Joves Bellaterra

20 h. al Musical

### JAM SESSION INFANTIL

Combo Junior: Maria Reinón, Gerard Farré, Núria Gaspar i Martín Àvila.  
Direcció i coordinació Jordi Gaspar  
Org. El musical

## DISSABTE 28

11 h. a 14 h. al Club Bellaterra

### CAMPIONAT DE PÀDEL

Homes i dones majors de 10 anys, no cal parella. Mínim d'inscripcions 8 participants, màxim 24. Inscripció al Club.  
Org. el Club

16.30 h. a 18 h. al Centre cívic Maragall

### GIMCANA INFANTIL

Juga i descobreix els racons més amagats i màgics de Bellaterra.  
Org. Grup Escolta Bellaterra

16.30 h. a 19 h. a la Plaça Maragall

### INFLABLE XUTÒMETRE

Vine a fer xuts i calcula la teva punteria!  
Org. Bellaterra F.C.

16.30 h. a 18 h. a la Plaça Maragall

### XERRADA + TALLER D'ALIMENTACIÓ INFANTIL

A càrrec de Gerard Pintó, cuiner i nutricionista.

18 h. al Centre cívic Maragall

### ENTREGA DE PREMIS II CONCURS LITERARI

18.30 h. a 21 h. al Centre cívic Maragall

### PASSIÓ PEL FUTBOL

Parlem de futbol amb el directiu del FC Barcelona Jordi Moix, responsable de l'Àrea Econòmica, Estratègica i de Patrimoni i amb el periodista Toni Castro de COM Ràdio  
Org. P.B. Bellaterra

22 h. al Centre cívic Maragall

### NIT DE MONÒLEGS

Monòlegs de Jordi Carné i sessió de DJ Vincenzo Narigudo i DJ E.T.  
Org. Joves Bellaterra

## DIUMENGE 29

10 h. a 14 h. a la Plaça del Pi

### MERCAT ECOLÒGIC DEL VALLÉS

[www.mercatecologicdelvalles.cat](http://www.mercatecologicdelvalles.cat)

11 h. a 14 h. a la Plaça del Pi

### INFLABLES PELS NENS

11.30 h. a la Plaça del Pi

### BICICLETADA POPULAR AL CAMÍ VERD

12 h. al Club Bellaterra

### QUADRANGULAR FUTBOL SALA

Quadrangular entre el F.S. Club Bellaterra, Club Bellaterra F.S. Femení, Bellaterra Blaugrana i el Bellaterra F.C.  
Org. el Club, P.B. Bellaterra i Bellaterra F.C.

13 h. a la Plaça del Pi

### VERMUT POPULAR

Amb la participació dels restaurants de Bellaterra





## REDUCCIÓ DEL SERVEI D'ESCOMBRARIES

Encara no s'han complert dos anys de la instauració de la recollida selectiva d'escombraries porta a porta però sembla que els veïns ja s'han acostumat al nou ordre i a la pèrdua dels contenidors convencionals.

Tot i així, recentment, l'Ajuntament de Cerdanyola va informar a l'EMD de Bellaterra que es plantejava canviar el sistema porta a porta pel de contenidors -exactament 25 bateries de 5 contenidors distribuïdes estratègicament als carrers de Bellaterra; cada bateria tindria les 5 fraccions de rebuig, orgànica, paper, envasos i vidre-.

Davant això, la resposta de l'EMD ha estat la demanda de continuar amb el sistema porta a porta, petició que ha estat concedida per l'Ajuntament però amb limitacions força importants.

Es proposa reduir els sis dies de recollida a tres (que en principi, serien dilluns, dimarts i dimecres), pel que l'EMD ja ha respost que és una mesura poc acertada i desproporcionada. L'objectiu d'aquesta reducció es millorar la situació econòmica de l'Ajuntament de Cerdanyola i reduir costos però aquest canvi suposa una disminució del servei del 50% i una reducció del pressupost del 40%, mentre que a Cerdanyola la reducció del pressupost no arriba al

10%. Cal recordar que amb la finalització del funcionament de l'abocador Elena i l'anul·lació del projecte de l'abocador de Can Fatjó, l'Ajuntament ha deixat d'ingressar una gran suma de diners per aquests conceptes, pel que haurà de prendre algunes mesures.

L'EMD de Bellaterra segueix dialogant per trobar una sol·lució adequada, coherent i justa als interessos de tots plegats tenint en compte també la nova taxa d'escombraries que l'Ajuntament va anunciar i el valor de la qual es vol fixar en funció al valor cadastral dels immobles (mesura que pot arribar a incrementar el preu de la taxa de 60 € a 120 € en alguns immobles de Bellaterra).



VacuVet

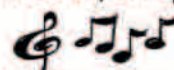
Serveis  
veterinaris  
a domicili

690 933 848 · www.vacuvet.cat · veterinaria@vacuvet.cat



## CASALS ARTÍSTICS D'ESTIU

Música, arts plàstiques, malabars, moviment i teatre



PER A NENS



EL CASAL D'ESTIU AL MUSICAL està pensat com a tallers intensius de música, arts plàstiques, malabars, moviment i teatre per a tots aquells nens i nenes interessats en aprendre i gaudir en un horari de matins. Són tallers artístics i estan impartits per educadors especialistes en les diferents arts.

El Musical

HORARI: de 9 a 14h

DIES: de dilluns a divendres

setmana 1: del 25 de juny al 29 de juny de 2012

setmana 2: del 2 al 6 de juliol de 2012

setmana 3: del 9 al 13 de juliol de 2012

setmana 4: del 16 al 20 de juliol de 2012 (mínim d'inscrits)

EDATS: des de P3 fins 6è de primària (2008-2000)

PREU: 105 Euros (per setmana)



QUÈ CAL PORTAR?

- Bata per les manualitats
- Roba còmoda
- Esmorzar



Informació i matricules a:

El Musical C/Ramon Llull, 16. 08193 Bellaterra · T 93 580 42 46 · www.elmusical.cat · info@elmusical.cat

## II CICLE DE JOVES INTÈRPRETS

Divendres a les 20'00h. al Musical

4 de maig

Eduardo Felip, violí

Cambrà 1:

Marta Girbau, Eduardo Felip, Guillem Magdaleno i Laura Muñoz

Cambrà 2:

David Adelantado, Albert Muñoz, Gerard Diez i Anna Saz

10 de maig

Grup de trombons del CMB

18 de maig

Pianos:

Cecilia Molina, Anna Saz, Anna Sanchez, Elena Garcia i Silvia Nasarre

1 de juny

Marta Girbau, David Adelantado, Gerard Diez i Albert Muñoz, violí

Col·lectiva de violins:

Marta Girbau, David Adelantado, Gerard Diez, Albert Muñoz i Eduardo Felip

Xavier Pardo i Sabartès, piano acompanyant





CREMA DE CALABAZA, JENGIBRE Y CANELA



- Ingredientes (para 6 personas):
- 2 kg de calabaza pelada y cortada en cubos
  - 3 cebollas medianas cortadas en pluma
  - 3 dientes de ajo, enteros y pelados
  - 100 gr de jengibre fresco pelado
  - Canela en polvo
  - sal, pimienta negra
  - zumo de 2 naranjas

CÓMO SE ELABORA:

Rehogar la cebolla, el jengibre y los dientes de ajo a fuego moderado en aceite de oliva durante unos 20 minutos. Luego incorporar la calabaza, manteniendo el fuego bajo, hasta que la verdura este casi cocida.

Agregar agua fria hasta apenas cubrir el contenido de la olla.

Condimentar a gusto con sal, pimienta negra y canela.

Cocinar unos 20 minutos mas. Apagar el fuego y agregar el zumo de naranja. Licuar.

Para servir espolvorear un poco de canela y ponerle un poquito de aceite de oliva.

Recepta per gentilesa de Alex Lapuente, Xef de IN RESTAURANT

l'acarpagroup

EL RESTAURANT DE LA CARPA SANT CUGAT

in restaurant Sant Cugat

migdiades de dilluns a dissabte de 13:00 a 16:00 - nits de dimecres a dissabte de 21:00 a 00:00  
Ctra. de Cerdanyola a Sant Cugat, km 4,6. Al costat del Tennis Set Ball tel. 93 675 66 11- info@in-restaurant.es - www.in-restaurant.es

CAMPUS ESTIU 2012

www.club-bellaterra.com 93 580 25 42



SALA PER CELEBRACIONS:  
PRIMERES COMUNIONS,  
ANIVERSARIS, BATEJOS, ...



PRESSUPOSTOS  
A MIDA III



caferest.cbella terra@gmail.com

www.elbar del club.com / Tel: 93 592 97 52

Club bella terra

Club bella terra

CASAL D'...

Club bella terra

De 3 a 13 anys

MATRÍCULA OBERTA: 1 D'ABRIL

## XVI DIA MUNDIAL DEL PARKINSON A Cerdanyola

### “PODEM AJUDAR-TE... POTS AJUDAR-NOS”

La malaltia de Parkinson és el segon trastorn neurodegeneratiu més freqüent al món, i pot afectar a individus de qualsevol edat, sent més freqüent en persones majors de 60 anys, encara que un nombre important es veuen afectades entre els 35 i 40 anys d'edat. Els símptomes més evidents de la malaltia són la lentitud en els moviments, els trastorns de la postura y el equilibri, la rigidesa i el tremolor, encara que en un inici pot presentar-se amb símptomes no motors com la disminució de l'agilitat mental, la depressió, els trastorns del son, la perduda de l'olfacte, etc.

És important anar al neuròleg davant una lleugera sospita de malaltia de Parkinson per poder sotmetre a l'afectat a un tractament inicial, que millori la seva qualitat de vida i li permeti continuar amb les seves activitats diàries.

Amb motiu del Dia Mundial del Parkinson l'Associació Parkinson Cerdanyola-Ripollet va celebrar amb una jornada festiva de sensibilització i informació aquest dia tan significatiu.

Parkinson Cerdanyola-Ripollet té la seva seu social en l'Avinguda de la Creu Roja 17 de Cerdanyola, és una entitat molt activa, un exemple de treball ben

fet i un punt de referència per a tots els afectats. L'Associació ofereix diàriament teràpies com la logopèdia, la fisioteràpia, la psicoteràpia i art-teràpia amb professionals especialitzats en la malaltia, així com sessions de relaxació i massatge. A més promou conferències amb professionals de primera línia perquè els interessats puguin estar al dia de les últimes novetats sobre la malaltia.

Un altre dels plats forts de l'associació són les activitats lúdiques que promouen per motivar als afectats i els seus familiars.

Per més informació sobre la malaltia:

<http://parkinsonteam.blogspot.com/>

Per Sonia Delgado

Infermera experta en la malaltia de Parkinson



### TOTS AL CAMP

La família Clarà-Lucero va rebre el passat 8 d'abril el premi al sorteig de 2 entrades pel partit de quarts de finals a Milà. El sorteig, que forma part d'un projecte de l'Associació Bellaterra Blaugrana de Bellaterra, també ha inclòs el viatge en avió i l'estada a un hotel de luxe.

L'entrega del premi es va dur a terme la mateixa nit del sorteig per part del president de l'Ass. PB de Bellaterra, Oriol Campmany.



### CONFERÈNCIA DE JORDI MOIX A LA FESTA MENOR

Durant els propers dies de Festa Menor a Bellaterra (26,27,28 i 29 d'abril) l'Ass. Bellaterra Blaugrana de Bellaterra organitza alguns actes entre els quals es troba una xerrada (“Passió pel Futbol”) de Jordi Moix, directiu del FC Barcelona responsable de l'àrea econòmica, estratègica i de patrocini. Moix parlarà de l'estat actual del club des d'una vessant econòmica i estratègica, així com els nous projectes que es duran a terme: l'Espai Barça, la remodelació del Camp Nou, el Nou Palau Blaugrana,... A més contestarà dubtes i preguntes dels assistents, i la xerrada serà presentada i moderada per Toni Castro, periodista, redactor i productor d'esports a COM Ràdio.

### SETMANA CULER A BELLATERRA

En una sola setmana l'afició culer de Bellaterra ha hagut d'enfrontar un partit de Champions i un Clàssic. Tot i que, malhauradament, hem hagut de patir la derrota, l'afició blaugrana del poble s'ha reunit tant a casa amb els amics com als bars i ala seu l'Ass. Bellaterra blaugrana (Restaurant Can Edo) que durant el Clàssic (Barça-Madrid) va rebre més de 150 aficionats.



CONSULTORI MÈDIC

MEDICINA INTERNA i MALALTIES DE LA SANG

**Albert Grañena**  
 Doctor en Medicina  
 Professor Titular de Medicina  
 Universitat de Barcelona

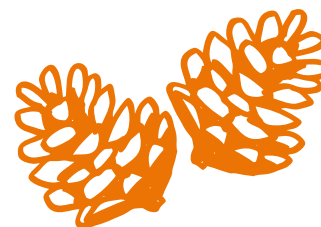
C. Ramón Llull, 3  
 08193 Bellaterra  
 Tel. 93 580 96 47  
 670 29 26 97  
 HORES CONVINGUDES



COMPRO TODO TIPO DE PLATA  
 Y MUEBLES ANTIGUOS

618 977 743

Seriedad, pago inmediato, recogida a domicilio



**GUÍA COMERCIAL BELLATERRA**

**RESTAURANTS**

Axis Gestió Inmobiliària	93 725 44 33	Marc's	93 580 85 31
Estètica Pepa Rosell	617 37 57 65	Hostal Sant Pancràs	93 692 20 54
Miraqueguau	93 580 47 09	Can Edo	93 580 66 60
Paper's	93 592 10 93	Bar del Club	93 592 97 52
		Ebano	93 580 33 40

REHABILITACIÓ assessories  
il·luminació REFORMES  
INTERIORISME efimer  
**MEZZCLA**  
ARQUITECTURA  
www.mezzcla.com 670.863.878

FARMÀCIA  
**M. CAUS FUMANYA**  
Plaça del Pi, 5 - 08193 BELLATERRA  
Telf. 93 691 46 55  
martacausfumanya@gmail.com

**totBellaterra**  
Anuncia't aquí!

**TAXIS HONRUBIA.** Su taxi en Bellaterra.  
\* Reserva por correo electrónico  
\* Servicios concertados.  
\* Servicios de Aeropuertos.  
\* Facturación empresas.  
\* Cobro con tarjeta de Crédito.  
**639 72 11 11**  
taxihonrubia@gmail.com

**PERRUQUERIA CANINA**  
**miraqueguau!**  
Servei a domicili - 93 580 47 09  
Plaça del Pi, 3, Bellaterra  
sagaysl.miraqueguau@gmail.com

**PAPER'S BELLATERRA**  
Premsa-Revistes-Papereria-Llibreria  
Plaça del Pi, 3 Local 8  
93 592 10 93

**HOSTAL SANT PANCRÀS**  
Plaça del Pi, 2  
Bellaterra  
93 692 20 50

Emporta't el Marc's Rostisseria  
Obert Dissabte Diumenge i festius  
Tel. 935808531  
Avg. Bertomeu 21 - Bellaterra

**El Musical**  
Ramon Llull, 16 93 580 42 46

**é:bano**  
93 580 33 40  
dimecres a diumenge de 9-18hr  
dijous a dissabte de 9 a 02 hr  
www.ebanogastrobar.com

**VIDRES BORDENÏ, S.L.**  
Ctra. de Barcelona, 171  
Tel. 93 729 22 74 / 93 729 44 28  
vidresbarbera@vidresbarbera.com

**VIDRES CASAS**  
Vidre càmera Càlmit  
Vidre pla a mida  
Vidre seguretat llaminat  
Manufactures  
Ferratges i accessoris  
Fax: 63 729 45 06 / 93 729 43 08  
08210 Barberà del Vallès

**AGENDA ABRIL / MAIG**

- 27, 28 | 29/ABRIL 6ª Festa Menor de Bellaterra
- 27/ABRIL Jam Junior, Sopar de Germanor i Jam Sesion des de les 20.00 h al Musical
- 28/ABRIL Xerrada sobre l'estat actual del Futbol Club Barcelona Dintre dels actes de la Festa Menor, a càrreg del directiu del FCBarcelona i ex-bellaterrenc, el Sr. Jordi Moix, responsable de l'Àrea Econòmica, Estratègica i de Patrocini. A les 18:30h
- 9/MAIG "PRESENTACIÓ de l'ASSEMBLEA NACIONAL CATALANA" de Bellaterra per l'Independència a càrrec de JAUME TERRIBAS I MÒNICA TERRIBAS. A les 20.00h, al Centre Cívic
- 12/MAIG Caminada Popular "Bellaterra-Montserrat" A les 19.00h. Sortida des de la Plaça Maragall

**ACTIVITATS DEL TURÓ DE SANT PAU**

- 17/MAIG Experiència a l'Índia: "Fundació Vicente Ferrer". A les 20h, Centre Cívic del Turó de Sant Pau Xerrada col·loqui A càrrec d'Ester Cañadell
- 15, 16 | 17/JUNY Festa Major del Turó de Sant Pau

**ACTIVITATS CONTINUES:**

- "Endreçant el Turó" (un dissabte al mes, a partir de 24.3.2012)
- "Taller de punt de mitja" (dissabtes alterns: Contactar amb la Vicky Yetano. Correo electrónico: 9697vyl@comb.cat)
- "Taller de lectura" (primers divendres de mes: Contactar amb la Vicky Yetano. Correo electrónico: 9697vyl@comb.cat)

**EMD BELLATERRA**  
 Oficina d'atenció al Ciutadà 93 518 18 30  
 Plaça Maragall, 4  
 www.bellaterra.diba.cat



**Telefons de Contacte Bellaterra**

**URGENCIES**

Emergències	112
Ambulàncies Emergències	061
Ambulàncies	93 712 03 03
Ambulancia Creu Roja	93 580 33 33
Bombers	112 - 93 582 03 00
Polícia Local	092 - 93 691 20 00
Mossos	112 - 93 592 47 00
Polícia Nacional	1091 - 93 594 24 80
Dones en Situació de Violència	900 900 120

**SERVEIS SANITARIS**

CAP Serraparerera	93 580 63 63
Cita previa Atenció Primària	93 728 44 44
CAP Canaletes	93 591 07 40
Cap Fontetes	93 594 44 70
Alcoholics Anònims	93 317 77 77
Centre Salut Mental	93 580 96 77
Creu Roja	93 691 61 61
Programa d'Atenció a la Dona	93 594 21 99
Ass. E. contra el Càncer	93 414 25 25
Hospital Parc Taulí	93 723 10 10
Hospital General de Catalunya	902 533 333
Residència Geriàtrica CIM Bellaterra	93 000 14 01

**FARMACIA**

Farmàcia a Bellaterra	93 691 46 55
Horari	9-13:30 i 16:30-20 hr
Cap de setmana	11-14 hr

**SERVEI MUNICIPAL Cerdanyola -EMD**

Atenció Ciutadana Cerdanyola	010
Ajuntament OAC	93 580 88 88
Ateneu	93 580 88 88 ext 870
Arxiu Municipal	94 580 88 88 ext 164
Urbanisme	93 591 41 22
Cultura	93 591 41 33
Universitat Autònoma UAB	93 581 10 00

**TELEFONS D'INTERÈS**

Aigües Cassa - Avaries	900 878 583
	902 290 280
	900 770 077
Fecsa Endesa	900 858 785
	900 750 750
Gas Natural	902 200 850
	901 100 100
Butà	93 725 62 77
	93 581 14 06
Correus Uab	93 692 09 71
Parròquia de la Santa Creu	93 581 33 97
Deixalleria Campus Uab	902 404 704
Aeroport Aena	93 580 67 00
Bus Sarbus	93 205 15 15
FF CC	902 320 320
Renfe	93 691 88 69
	639 72 11 11
Taxi Honrubia	93 580 27 27
Taxi Cerdanyola	93 307 07 07
Taxi Mercedes	93 589 44 22
Taxi Sant Cugat	

**ESCOLES**

Escola Ramon Fuster	93 586 41 06
La Llar d'en Pitus	93 594 00 71
Escola Bressol Gespa Uab	93 581 19 74
Ceip Escola Bellaterra	93 581 15 83
les Pere Calders	93 580 14 77
Escola Walforf-Steiner "El Til.ler"	93 592 97 95

**MÚSICA**

El Musical	93 580 42 46
------------	--------------

**ESPORTS**

El Club	93 580 25 42
Saf	93 581 19 34

**FGC.Línia S2**

FGC. Bellaterra-Barcelona.						
SORTIDES. Duració trajecte: 34 mín						
05:20	08:18	09:38	13:20	15:32	:30*	20:57
05:47	08:23	09:52	13:32	15:44	:32*	21:09
06:11	08:26	:03*	13:44	15:56	:42*	21:21
06:25	08:35	:18*	13:56	16:08	:44*	21:33
06:45	08:38	:33*	14:06	16:20	:54*	21:56
07:01	08:46	:48*	14:08	16:32	19:32	22:18
07:15	08:50	11:49	14:20	16:42	19:36	22:50
07:26	08:56	12:08	14:32	16:44	19:44	23:26
07:37	09:01	12:24	14:44	:56*	19:56	
07:50	09:08	12:42	14:48	:06*	20:08	00:13*
07:56	09:13	12:56	14:56	:08*	20:20	00:58*
08:01	09:20	13:08	15:08	:18*	20:33	01:38*
08:12	09:26	13:18	15:20	:20*	20:46	

**PARADES:** Sant Joan - Volpelleres - Sant Cugat - Valldoreix La Floresta - Les Planes - Baixador de Vallvidrera - Peu del Funicular - Sarrià - Muntaner - Gràcia Provença - Plaça Catalunya

FGC. Bellaterra-Sabadell.					
SORTIDES. Duració trajecte: 11 mín					
05:21	08:44	10:06	14:07	21:46	
05:46	08:49	10:25	14:19	22:01	
06:16	08:57	:38*	14:31	22:25	
06:43	09:03	:53*	14:43	22:51	
07:06	09:08	:08*	14:55	23:19	
07:24	09:14	:23*	15:07	23:48	
07:36	09:19	12:55	:19*	00:19	
07:47	09:27	13:07	:31*		
08:01	09:33	13:15	:43*	00:30*	
08:12	09:38	13:31	:55*	01:15*	
08:20	09:51	13:43	:07*	02:00*	
08:33	09:58	13:55	21:31	02:42*	

**PARADES:** Univ. Autònoma - Sant Quirze Sabadell Estació - Sabadell Rambla

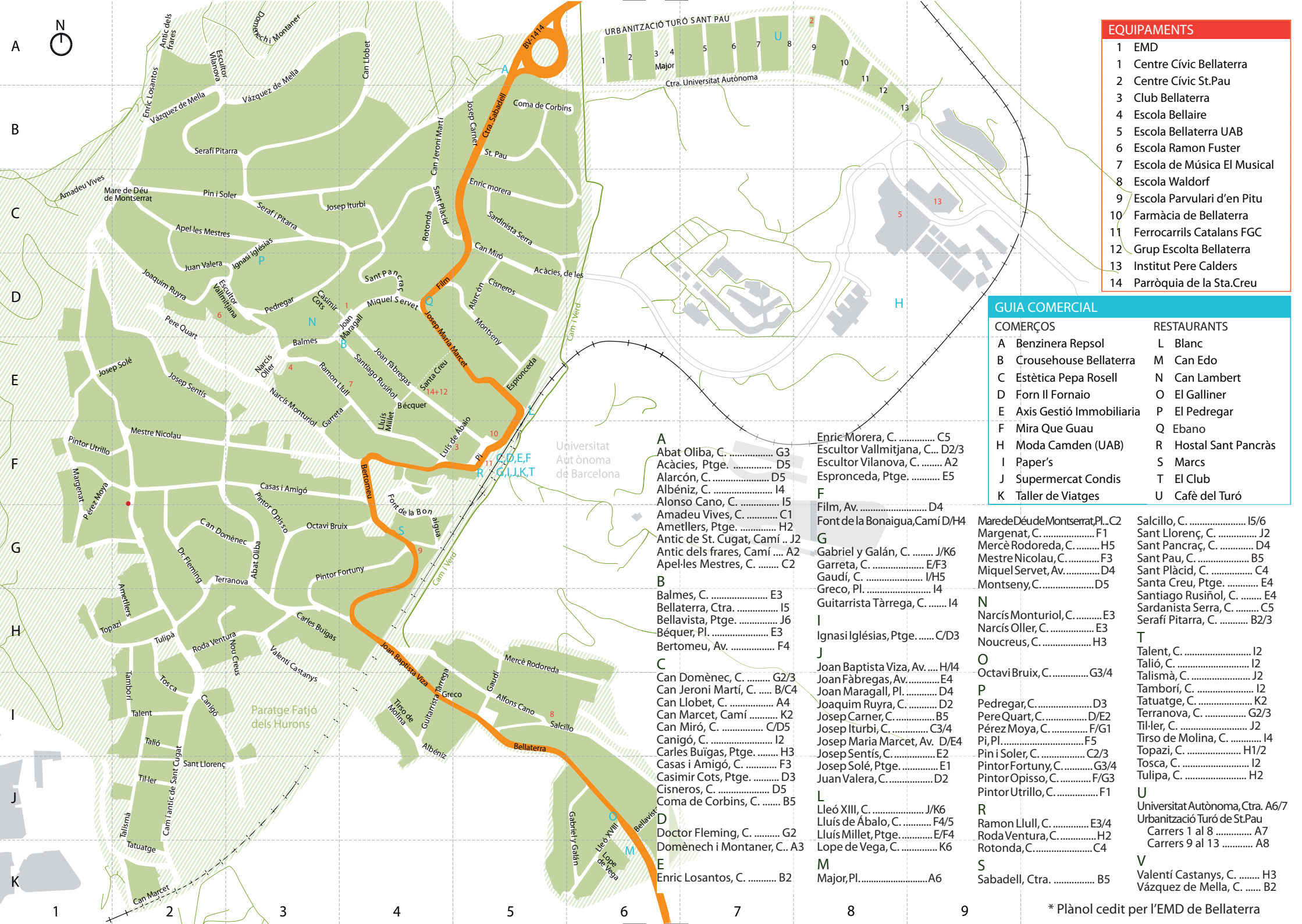
\* Cada hora  
 \* Divendres i vigílies festius  
 Horaris extrets de FGC de Maig 2010. Pot haver-hi modificacions.

**BUS.Línia 648**

648. Bellaterra-UAB-Montcada.	
Duració trajecte: 8 mín a UAB - 23 mín a Cerdanyola - 38 mín a Ripollet - 58 mín a Montcada	
De dilluns a divendres de 06:00 a 21:00 cada hora	
<b>PARADES A:</b> Universitat Autònoma (Ctra. de la UAB-Facultat C.Educació) - Cerdanyola del Vallès (C.Serra dels Galliners/C.Castella, Ctra.Barcelona/C.Blasco Ibáñez, Quatre Cantons) - Ripollet (C.Balmes/C.Molí d'en Ginestar, C.Sant Josep/C.Pizarro, Rambla St.Andreu/C.Pau Casals) - Montcada i Reixac (Rambla dels Països Catalans, Pl.Lluís Companys, C.Bifurcació/C.del Molí)	

**BUS.Urbà 2**

Urbà 2. Bellaterra.	
SORTIDES DES DE BELLATERRA: 9:30 11:30 17:00	
SORTIDES DES D'AJUNTAMENT: 9:00 11:00 16:30	
<b>ANADA. PARADES A BELLATERRA fins Ajuntament:</b> Ctra. Bellaterra Can Edo - Pl.Greco - Pl.del Pi - Pl.Maragall Ctra UAB/Turó de Sant Pau - Serragalliners/Castella - Sant Casimir/Merat Serraparerera - Sant Casimir/IES Banús	
<b>TORNADA. PARADES A:</b> Altimira/St.Iscle (Ajuntament) - Francolí Pio Baroja - Sant Casimir/Merat Serraparerera - Serragalliners/Castella - Ctra UAB/Turó de Sant Pau - Pin i Soler - Pl. Mare Deu de Montserrat - Pl. Maragall - Camí Antic de Sant Cugat /Mestre Nicolau - Camí Antic de Sant Cugat/Terranova - Pl. Greco	



EQUIPMENTS	
1	EMD
1	Centre Cívic Bellaterra
2	Centre Cívic St.Pau
3	Club Bellaterra
4	Escola Bellaire
5	Escola Bellaterra UAB
6	Escola Ramon Fuster
7	Escola de Música El Musical
8	Escola Waldorf
9	Escola Parvulari d'en Pitu
10	Farmàcia de Bellaterra
11	Ferrocarrils Catalans FGC
12	Grup Escolta Bellaterra
13	Institut Pere Calders
14	Parròquia de la Sta.Creu

GUIA COMERCIAL		
COMERÇOS	RESTAURANTS	
A	Benzinera Repsol	L Blanc
B	Crousehouse Bellaterra	M Can Edo
C	Estètica Pepa Rosell	N Can Lambert
D	Forn Il Fornaio	O El Galliner
E	Axis Gestió Immobiliària	P El Pedregar
F	Mira Que Guau	Q Ebano
H	Moda Camden (UAB)	R Hostal Sant Pancràs
I	Paper's	S Marcs
J	Supermercat Condis	T El Club
K	Taller de Viatges	U Cafè del Turó

A	Abat Oliba, C. .... G3	Enric Morera, C. .... C5	MaredeDéudeMontserrat,Pl. .... C2	Salcillo, C. .... I5/6
	Acàcies, Ptge. .... D5	Escultor Vallmitjana, C. .... D2/3	Margenat, C. .... F1	Sant Llorenç, C. .... J2
	Alarcón, C. .... D5	Escultor Vilanova, C. .... A2	Mercè Rodoreda, C. .... H5	Sant Pançaç, C. .... D4
	Albéniz, C. .... I4	Espronceda, Ptge. .... E5	Mestre Nicolau, C. .... F3	Sant Pau, C. .... B5
	Alonso Cano, C. .... I5	F	Miquel Servet, Av. .... D4	Sant Plàcid, C. .... C4
	Amadeu Vives, C. .... C1	F	Montseny, C. .... D5	Santa Creu, Ptge. .... E4
	Ametllers, Ptge. .... H2	Film, Av. .... D4	N	Santiago Rusiñol, C. .... E4
	Antic de St. Cugat, Camí .. J2	Font de la Bonaigua, Camí D/H4	Narcís Monturiol, C. .... E3	Sardanista Serra, C. .... C5
	Antic dels freres, Camí ... A2	G	Narcís Oller, C. .... E3	Serafí Pitarrà, C. .... B2/3
	Apel·les Mestres, C. .... C2	Gabriel y Galán, C. .... J/K6	Noucreus, C. .... H3	T
B	Balmes, C. .... E3	Garreta, C. .... E/F3	O	Talent, C. .... I2
	Bellaterra, Ctra. .... I5	Gaudi, C. .... I/H5	Octavi Bruix, C. .... G3/4	Talió, C. .... I2
	Bellavista, Ptge. .... J6	Guitarrista Tàrrega, C. .... I4	P	Talísmà, C. .... J2
	Béquer, Pl. .... E3	I	Pedregar, C. .... D3	Tamborí, C. .... I2
	Bertomeu, Av. .... F4	Ignasi Iglésias, Ptge. .... C/D3	Pérez Moya, C. .... F/G1	Tatuatge, C. .... K2
C	Can Domènec, C. .... G2/3	J	Pi, Pl. .... F5	Terranova, C. .... G2/3
	Can Jeroni Martí, C. .... B/C4	Joan Baptista Viza, Av. .... H/4	Pin i Soler, C. .... C2/3	Til·ler, C. .... J2
	Can Llobet, C. .... A4	Joan Fàbregas, Av. .... E4	Pintor Fortuny, C. .... G3/4	Tirso de Molina, C. .... I4
	Can Marcet, Camí ..... K2	Joan Maragall, Pl. .... D4	Pintor Opisso, C. .... F/G3	Topazi, C. .... H1/2
	Can Miró, C. .... C/D5	Joaquim Ruyra, C. .... D2	Pintor Utrillo, C. .... F1	Tosca, C. .... I2
	Canigó, C. .... I2	Josep Carner, C. .... B5	L	Tulipa, C. .... H2
	Carles Buigas, Ptge. .... H3	Josep Iturbi, C. .... C3/4	Lleó XIII, C. .... J/K6	
	Casas i Amigó, C. .... F3	Josep Maria Marcet, Av. D/E4	Lluís de Àbalo, C. .... F4/5	U
	Casimir Cots, Ptge. .... D3	Josep Sentís, C. .... E2	Lluís Millet, Ptge. .... E/F4	Universitat Autònoma, Ctra. A6/7
	Casneros, C. .... D5	Juan Valera, C. .... D2	Lope de Vega, C. .... K6	Urbanització Turó de St.Pau
	Coma de Corbins, C. .... B5	M	M	Carrers 1 al 8 ..... A7
D	Doctor Fleming, C. .... G2	Major, Pl. .... A6	M	Carrers 9 al 13 ..... A8
	Domènec i Montaner, C. A3		M	
E	Enric Losantos, C. .... B2		M	V
			M	Valentí Castanys, C. .... H3
			M	Vázquez de Mella, C. .... B2

# AXiS

## Gestión Inmobiliaria

Plaça del Pi, 3 Local 4  
08193 - Bellaterra  
T. 93 725 44 33  
F. 93 726 09 11  
axis@axisgi.com  
www.axisgi.com



**NECESSITEM CASES EN LLOGUER  
PER DONAR RESPOSTA A LA DEMANDA**

- Per vendre o llogar casa seva, local o nau industrial
- Per comprar o llogar casa seva, local o nau industrial
- Per la gestió del seu patrimoni
- Per les petites o grans obres a casa seva o a la seva empresa
- Per les solucions energètiques a al seva empresa