

totBellaterra

DISFRUTA DE LA PRIMAVERA PELS CAMINS DE BELLATERRA

+ info a pàg.12



COMENÇA LA PRIMAVERA A BELLATERRA

AXiS
Gestió
Immobil·liària

SOM A BELLATERRA:
Gestió compra venda i lloguer
Gestió comunitats
Gestió reformes
Gestió energètica

Plaça del Pi 3, Local 4
08193 Bellaterra
T.- 93 725 44 33
www.axisgi.com
axis@axisgi.com



- 02 SUMARI
- 04 NOTÍCIES
- 22 TECNOLOGIA
- 25 AGENDA CULTURAL
- 26 GUIA COMERCIAL
- 27 RECEPTA
- 28 SERVEIS
- 29 TRANSPORT
- 30 PLÀNOL POBLE



La primavera és probablement l'època de l'any que més es disfruta. L'esclat de les flors, l'arribada de la calor i la proximitat de l'estiu fan que sigui una de les estacions ideals per gaudir dels entorns verds. Bellaterra és un poble ideal per a fer-ho i per això en aquest TOT Bellaterra em decidit fer-vos una proposta per a gaudir de la primavera sense sortir del poble. A més, us expliquem que ja s'han instal·lat desfibriladors i que l'Escoleta ha aconseguit la continuïtat del servei de transport públic escolar.

www.totbellaterra.com



Al TotBellaterra som ecològics. La revista està impresa sobre paper 100% reciclat.

EDITORIAL

Redactors: TOT Bellaterra
Impressió: Gráficas Campás
Periodicitat: Mensual
Difusió: 2.000 exemplars

Tot Edition SL
 Av. Pau Casals, 12
 08021 Barcelona
 Tlf: 93 611 42 43

Notícies i continguts: Març 2017

web: www.totbellaterra.com
info@totbellaterra.com

El TotBellaterra no comparteix necessàriament l'opinió expressada en els articles dels seus col·laboradors.

MASIFILL
PATRIMONIA



Immobles destacats en venda a Bellaterra



Bellaterra (al Costat del Condis). Casa de 276m² en solar de 852m², distribuïda en tres plantes, casa protegida d'estil cubista, molt cèntrica prop de tots els serveis.

Venda: 610.000€



Bellaterra. Casa de 338m² en solar de 1.083m². Distribuïda en dues plantes. Garatge per dos cotxes. Casa de disseny, al costat de l'església a 1 min. de l'estació F. G. C.

Venda: 840.000€

BARCELONA
 Via Augusta, 118 Baixos
 TEL.. 934.124.848
www.masifillpatrimonia.com



ARRIBEN 3 DESFIBRIL·LADORS FIXES NOUS A BELLATERRA

Els dispositius estaran ubicats a l'EMD de Bellaterra, al Centre Cívic del Turó de Sant Pau i a les afores de l'estació de FGC.



L'EMD de Bellaterra ja disposa d'un desfibril·lador automàtic (DEA) per a utilitzar en cas d'urgències mèdiques. Ara falta que s'instal·lin els dos desfibril·ladors més que han de venir al poble. Concretament, un als afores de l'estació de FGC i l'altre al Centre Cívic del Turó de Sant Pau. A partir d'ara, malgrat que el funcionament d'aquests aparells és molt intuïtiu i porta unes indicacions molt clares, es formarà a personal de municipal i de referència dels equipaments per a fer-ne un ús correcte i eficaç.

L'objectiu de l'actuació és ben clar, donar una resposta ràpida i efectiva en cas d'urgències mèdiques a Bellaterra que impliquin un risc cardiovascular. En molts casos, una actuació instantània davant aquesta simptomàtica pot ser la

diferència entre un final feliç i un de trist, per això s'ha lluitat per aconseguir els desfibril·ladors al poble. Les dades mostren una relació clau entre el temps de reacció i l'èxit en la recuperació. Mentre hi ha un 90% d'èxit en el tractament inferior a 1 minut després de l'aturada, aquest percentatge es redueix en un 7-10% per cada minut extra que passa entre la parada cardíaca i la intervenció amb el desfibril·lador.

A banda dels desfibril·ladors fixes instal·lats en llocs claus i equipaments, segons informen des de Cerdanyola, també hi ha desfibril·ladors portàtils que aniran a l'interior dels vehicles de la policia local per poder actuar davant d'emergències en domicilis o altres indrets que no en tinguin un a prop.



Gaudeix d'una experiència gastronòmica única a Sant Cugat.

Més de 20 anys creant petits plaers.

telefèric
RESTAURANT





QUÈ HEM DE SABER A L'HORA D'UTILITZAR UN DESFIBRIL·LADOR?

Els passos a seguir són molt intuïtius i el dispositiu et guia pas a pas.



A l'interior hi vénen un parell de gases esterilitzades, una maquineta d'afeitar per si la zona on s'ha d'enganxar l'electrode hi ha molt pèl i unes brides que són un indicatiu de que l'aparell ha estat revisat després de ser utilitzat i funciona correctament.

Un cop s'encén el dispositiu, la mateixa màquina et guia en el procés de preparació. Primer et demana la connexió dels electrodes. A la funda d'aquests ja hi ha un dibuix explicatiu sobre la zona on ha d'anar enganxat cadascun dels que vénen amb el desfibril·lador. Un d'ells anirà a

zona esquerra del tòrax, i l'altre a la zona dreta però més centrada al pit. Aquesta col·locació es concep com a clau perquè la descàrrega travessi el cor i tinguem les majors probabilitats d'èxit possibles.

Amb la connexió dels electrodes, la pròpia màquina detectarà el ritme cardíac i ens dirà si hem de pulsar el botó que generi la descàrrega elèctrica. En cas contrari, en el que el dispositiu considera que el ritme cardíac no necessita una descàrrega, ens anirà indicant les instruccions a seguir per tal d'ajudar al pacient.

Hem de recordar un parell de coses a l'hora d'utilitzar un desfibril·lador. En primer lloc, que si es necessària la descàrrega no podem tocar el pacient mentre aquesta s'efectui, i en segon lloc, que malgrat comptem amb el desfibril·lador, és de vital importància que s'hagin avisat als serveis mèdics per tal que acudeixin a la zona el més aviat millor i puguin atendre de manera eficaç al pacient.



BOGUE

BEAUTY SHOP & PERRUQUERIA

Barbacoa Gourmet

Ctra. de Barcelona, 166
936 191 184
Barberà.
A 5 minuts de Bellaterra

Tasta-la per **2€** més

telepizza

Vàlida fins al 15/12/16 a les botigues adherides. No acumulable a d'altres ofertes. Impostos inclosos. Mida única i massa fina.



facebook
 Instagram
 twitter

Bogue Perruqueria
 Passeig Francesc Macià, 58
 08173 San Cugat del Vallés
 93 589 26 01



EL PARLAMENT RECONeix LA SINGULARITAT DE L'ESCOLETA DE BELLATERRA

El centre seguirà disposant de transport públic escolar.



El Parlament de Catalunya va reconèixer a principis de març la singularitat de l'Escoleta de Bellaterra com a centre educatiu públic singular per la seva ubicació geogràfica dins el poble. Aquest reconeixement hauria de garantir que durant anys el centre pugui seguir oferint un transport públic escolar a tots els seus alumnes de Bellaterra i Cerdanyola.

Després de molt temps reclamant la continuïtat d'aquest servei, la petició va arribar a la Comissió d'Ensenyament del Parlament de Catalunya que va debatre la qüestió exposant les diferents singularitats de l'escola i va acabar aprovant la continuïtat del servei. La petició es va aprovar amb els vots favorables de tots els partits polítics excepte de Junts X Sí, que es va abstenir. Aquesta formació va exposar que l'Escoleta es troba en una situació similar a d'altres centre educatius a Catalunya i que el millor seria fer

un canvi normatiu a nivell general per assegurar l'accés a l'educació a arreu del país.

Finalment doncs, la proposta de resolució va concloure el següent: "El Parlament de Catalunya, amb la finalitat de garantir a mig i llarg termini el transport públic escolar del CEIP l'Escoleta de Cerdanyola del Vallès, insta el Govern de la Generalitat de Catalunya a declarar el CEIP l'Escoleta de Cerdanyola del Vallès com a centre educatiu públic singular donada la seva situació geogràfica respecte al principal nucli urbà de la ciutat"

Ara doncs, només queda esperar que el Govern faci efectiu el mandat sorgit de la proposta de resolució per la continuïtat del transport públic escolar.



www.bellaterraparticipa.cat

L'espai de participació ciutadana per a conèixer l'opinió del bellaterrens

Vine a les oficines de l'EMD i inscriu-te a www.bellaterraparticipa.cat

Les convocatòries es faran a través de Bellaterra.tv
616 83 87 83 





BELLATERRA S'ADHEREIX AL PROJECTE D'ESPais DE GRAVACIÓ DE LA 'CATALUNYA FILM COMISSION'

L'EMD inclou 4 espais públics al catàleg que se sumen als 10 que ja té la UAB.



L'EMD de Bellaterra ha manifestat que ha arribat a un acord amb l'entitat audiovisual Catalunya Film Comission per adherir-se al seu projecte de crear una xarxa d'espais aptes per a la gravació de peces audiovisuals. Aquest acord, que no implica cap cost econòmic per Bellaterra, implica la inclusió en un catàleg de diferents espais de Bellaterra aptes per a la gravació de produccions audiovisuals.

L'acord d'adhesió en el projecte es va començar a treballar fa uns mesos quan l'EMD va rebre una petició per part de Barcelona Film Comission per venir a gravar una producció a Bellaterra. Arran d'aquest primer contacte, des de la productora van explicar el projecte i van oferir a l'EMD la possibilitat d'adherir-s'hi, tal i com ha acabat succeïnt.

A banda de què no té cap implicació econòmica per part de l'EMD com ja hem esmentat, amb aquesta acció Bellaterra

col·labora de manera activa amb el sector audiovisual català, i a més, es genera una promoció dels entorns i paratges més bonics del poble a través dels rodatsges d'anuncis o pel·lícules que s'hi acabin gravant.

De moment, els espais inclosos en el catàleg corresponent a Bellaterra són: la Plaça del Pi, la Plaça Maragall, el tram de Via Verda que transcórrer pel poble i el Parc de la Font de la Bonaigua. A més, la UAB compte fins a 10 espais més inscrits en el catàleg també de Bellaterra.

Què és la Catalunya Film Comission?

És un servei públic i gratuït a càrrec de la Generalitat de Catalunya que treballa cap al sector audiovisual amb la finalitat de promoure i facilitar els rodatsges arreu del territori català, estimulants i consolidant alhora la indústria cinematogràfica catalana.



PETIT ENSURT AL RESTAURANT DE "EL GALLINER" PER UN INCENDI

Un curtcircuit la causa més probable de l'incendi.

El passat diumenge 19 de març es va registrar un incendi al restaurant "El Galliner" ubicat a la carretera de Bellaterra. L'incident es va originar cap a les 22:30h de la nit i, segons informen els cossos d'emergències, tot hauria estat provocat per un curtcircuit a la cuina que va acabar afectant una canonada de gas.

Al lloc dels fets s'hi van desplaçar dues dotacions dels Bombers, Policia Local, Mossos d'Esquadra i una ambulància que per sort no va haver d'atendre cap persona. Aproximadament una hora i mitja

després, cap a les 23:50h els bombers van poder donar el foc per extingit.

L'incendi va afectar gran part de la cuina, un magatzem annex i el fum provocat per la crema va causar danys en bona part del restaurant.



Farmàcia 3cantons

FARMÀCIA-ORTOPÈDIA

Llda. Assumpció Llauredó Quingles

Nous Serveis

- Nou horari de 7 a 24h
- Oberts tots el dies de l'any
- Encàrrecs Express 648.17.91.31
- Dietes
- Nutrició Esportiva
- Control de la pressió arterial.
- Servei SPD
- Col·locació d'arracades
- Ortopèdia esportiva
- Plantilles
- Xerrades i tallers
 - Dermocosmètica i Capil·lar
 - Materno infantil
 - Teràpies naturals
 - Nutrició i Nutrició Esportiva

i molt més!



Nou Horari

Tots els dies
de 7:00 a 24:00h



ARRIBA LA PRIMAVERA A BELLATERRA

Un entorn verd i únic enmig de tres ciutats. Bellaterra és un petit oasi al mig del Vallès i ara que arriba la primavera és un indret ideal per gaudir-la al màxim.

A continuació us presentem algunes de les opcions, ja siguin camins o indrets, per a fer amb bici o a peu i que fan de Bellaterra un poble especial.

El Camí Verd

Un dels camins més atractius del poble i probablement de la comarca. Un Camí habilitat i ideat per ser un espai transitable no motoritzat, on els vehicles a motor no hi poden accedir. Així doncs, es converteix un camí tranquil, agradable, de paisatge atractiu i una opció realment a tenir en compte per sortir a gaudir de la primavera.

Per Bellaterra exactament el camí arriba per una connexió amb l'autònoma per la zona de Can Domènech i travessa el poble per l'antiga via del tren direcció Sabadell. Dins del tram de gairebé 2km que ocupa Bellaterra, hi ha un túnel d'uns 40m que passa per sota la carretera just a l'entrada a la zona del Turó de Sant Pau. Les dues curses més importants que es celebren a Bellaterra, la de la UAB i la Sansi, aprofiten part del traçat del Camí Verd per fer-hi passar el recorregut.



Parc Saludable

Enmig del Camí Verd, a l'alçada del carrer Cisneros de Bellaterra, l'EMD va habilitar un parc saludable per al foment de l'exercici físic. Així que, durant una bona passejada al llarg del camí verd, un es pot aturar a fer uns exercicis al parc i arrodonir així d'un magnífic dia de primavera.



El Camí dels Monjos

Una altra de les rutes atractives per descobrir de primera mà els paisatges que ens ofereix el poble. El camí dins el poble s'inicia per una connexió al Camí Antic de Sant Cugat, el qual segueix durant bona part fins gairebé arribar a la rotonda del carrer Mare de Déu de Montserrat, on es desvia cap a la zona dels Pous i segueix el seu traçat fins a Sant Quirze.

En el seu total, el camí transcórrer un total de 27km que van des de Sant Cugat fins al Monestir de la Mola. Així doncs, és un camí que ens permet tant una passejada per dins de Bellaterra, fins a una escapada de més recorregut amb una finalització amb una de les muntanyes més mítiques del Vallès Occidental, la Mola.



Torrent de Can Domènech

El torrent de Can Domènech s'estén per bona part del poble, travessant-lo d'est a oest. El tros més transitable és el que coneixem amb el nom de Carrer de Pere Quart, un carrer peatonal i pavimentat, habilitat perquè la gent pugui gaudir de l'entorn sense la molèstia de vehicles a motor. En el transcurs del camí, es pot gaudir d'un passeig molt pintoresc amant amb boscos d'alzines i pins característics del poble.



Parc de la Font de la Bonaigua

Renovat l'any 2015, el Parc de la Font de la Bonaigua és un espai ideal per gaudir de la primavera amb els més menuts. Està situat a la part baixa del poble. Atraccions de parcs i un entorn verd que permet fer-hi un petit pícnic o passar-hi una tarda en família. Cal recordar que l'aigua de la font no és potable, així que aneu amb compte.



ALERTA AMB LES AL·LÈRGIES, HA ARRIBAT LA PRIMAVERA

Es preveu que el 2017 no sigui tan dur com el 2016.



Arriba la primavera i amb ella les al·lèrgies, però amb la diferència que aquest any la primavera ve una mica menys intensa que l'any passat. Les previsions dels experts del Seaic (Societat espanyola de al·lergologia i immunologia clínica) apunten que tindrem una primavera lleu, sobretot per als al·lèrgics al pol·len, a la zona del mediterrani i la zona septentrional.

Tots els al·lèrgics al pol·len ja comencen a notar els símptomes que provoquen les gramínies, el plàtan d'ombra i l'olivera, però com cada any el pitjor encara no ha arribat, ja que quan es passa pitjor són els mesos d'abril, maig i juny.

De quina manera podem disminuir les reaccions al·lèrgiques?

Existeixen molts informes sobre l'ús beneficiós de les mascaretes, però com ja sabem no totes funcionen amb la mateixa eficàcia, així doncs, hem de trobar la que més ens ajudi. Una recomanació que ens donen des del Seaic és la immunoteràpia,

l'únic tractament que pot canviar el curs de la malaltia al·lèrgica, encara que sabem que no tothom s'ho pot permetre. Així que l'estratègia més eficaç és evitar, en la mesura del possible, tot allò que ens provoqui al·lèrgia. Evidentment, això no és feina fàcil, ja que no podem tancar-nos a casa i no sortir aquests mesos de primavera, però sí que podem portar el dia a dia amb una sèrie de precaucions:

- En els intervals horaris de 5 a 10 del matí i de 7 a 10 de la nit (que són en els que s'han registrat més concentració de pol·len) hem de procurar reduir l'activitat a l'aire lliure i mantenir les finestres tancades.
- En el cotxe tampoc ens en lliurem, així que millor mantenir les finestres tancades.
- Tant a casa com en el cotxe podem col·locar filtres per l'aire antipol·len, que haurem d'anar canviant en freqüència.
- La roba és un iman per el pol·len, ja que els grans de pol·len solen quedar-se atrapats en ella, per això és

recomanable dutxar-nos, canviar-nos de roba a l'arribar de casa i netejar-la (sobretot del llit) de forma periòdica i a alta temperatura.

- Quan sortim al carrer, és adient que utilitzem ulleres de sol per evitar així l'exposició dels ulls al pol·len.
- Si volem passar la nit a l'aire lliure, hem d'evitar romandre a prop de fonts de pol·len com poden ser arbres o plantes.
- Evitar 100% remoure les partícules al·lèrgenes, és a dir, evitar activitats com tallar la gespa, passar l'aspiradora.

Aquestes són algunes de les precaucions que podem prendre, per millorar el nostre dia a dia.

La contaminació i el pol·len, com afecten aquests a les al·lèrgies?

Els diferents contaminants atmosfèrics acaben quedant-se en el terra o influint directament en el desenvolupament de les llavors, arrels i a les fulles de les plantes, el que fa que alterin les seves característiques fisiològiques i les converteixen en més al·lèrgics i potents, cosa que ens fa la vida cada cop més difícil en els mesos de primavera. A més, siguem o no al·lèrgics, la pol·lució ens afecta directament a les vies respiratòries irritant-nos les mucoses, el nas i els pulmons, i per els que som al·lèrgics això empitjora les simptomologies de l'al·lèrgia.



Pinta, a Decasa t'ho posem fàcil
Sant Cugat 935441046 - Terrassa 937312803-937805927



L'EMD ESTRENA EL PORTAL DE TRANSPARÈNCIA

Dins la web de l'Entitat ja està disponible la consulta de dades relatives a la gestió pública.



PORTAL DE TRANSPARÈNCIA

L'EMD de Bellaterra ja ha posat en funcionament el seu portal web de transparència on exposen a consulta pública informacions relatives a l'entitat. L'accés al portal es fa a través de la

pàgina web de l'EMD i dins hi trobarem diferents seccions. Els vocals i òrgans representatius, les finances, la contractació de personal, les normatives i planificació urbanística, la participació dins els sistema del Bellaterra participa i al consell de poble, les bases del conveni amb l'Ajuntament i els serveis externalitzats.

La iniciativa respon a la voluntat per part de l'EMD de mostrar total transparència amb la gestió de Bellaterra i fer accessible a tothom la informació relativa al poble.

"Adaptem els nostres serveis a les seves necessitats amb un tracte proper i de qualitat"

A Cerdanyola del Vallès des de 1850

AL SEU SERVEI LES 24 HORES **902 488 500**

T
M funerària
montserrat

Truyols www.truyols.com



BELLESA DIRECTA EXPERTS EN SALUT DE PELL I CABELL

PERRUQUERIA

- | | |
|---|--------|
| 1 · Rentar + tallar + pentinar | 18,90€ |
| 2 · Rentar + color + pentinar | 19,90€ |
| 3 · Rentar + color + tallar + pentinar | 29,90€ |
| 4 · Rentar + metxes + pentinar | 39,90€ |
| 5 · Rentar + tallar + metxes + pentinar | 44,90€ |
| 6 · Rentar + color + metxes + tallar + pentinar | 49,90€ |



MENÚS EXPRES

NOVETAT!

FOTOTERÀPIA CAPIL·LAR (làser)

- Frena la caiguda del cabell
- Cabell més gruixut, fort i sa
- Estimula el creixement de cabell nou



DENSIFICADOR CAPIL·LAR

- amb micro-fibres
- Volum i densitat en 30 segons
- Resistent a l'aigua



NOVETAT!

DERMO-ESTÈTICA

TERÀPIES:

- OXIGENACIÓ
- MICRO-LIFTING
- REAFIRMACIÓ
- COL·LÀGEN
- ANTIAGING
- CEL·LULITIS
- ACNÈ

DES DE **20€**



DIAGNÒSTIC
GRATUÏT
PELL I CABELL

SOLUCIONS:

- ALOPÈCIA (CAIGUDA)
- PITIRIASI (CASPA)
- SEBORRÈA (GREIX)
- DERMATITIS (PICOR)

DES DE **15€**



DERMO-CAPIL·LAR



PRIMER PREMI PAU CASALS PER JORDI SAVALL

La 1a edició d'aquest guardó recau en el reconegut music de Bellaterra.



El Govern de Catalunya ha atorgat la 1a edició del Premi Pau Casals al music i compositor de Bellaterra Jordi Savall. Aquest guardó, entre d'altres coses, ha convertit a Savall en representant i promotor de la cultura catalana arreu del món durant dos anys, és a dir, una mena d'ambaixador.

Savall ha estat escollit per la seva excel·lència en el camp de la música antiga i la lluita pel foment de la música com un espai de diàleg intercultural. La seva llarga trajectòria musical està plena d'èxits en forma d'accions i premis

que denoten l'excel·lència i justifiquen la seva elecció per aquest prestigiós premi a nivell català. Entre d'altres accions més recents

El Premi Pau Casals és un reconeixement nou, que el govern va crear al desembre i pel qual s'escollirà un nou premiat cada dos anys. És un títol vitalici i honorífic i no té cap recompensa ni retribució econòmica. A més, des del Govern expliquen que van escollir el nom de Pau Casals pel gran reconeixement a nivell internacional com a un dels millors directors d'orquestra dels seus temps.



MCasals

joies fetes a mà

penjolls
arrecades
anells



plaques
collarets
pulseres

**Fem joies o records especials a mida.
Preus molt competitius.**

645 80 41 43

TALLER A BELLATERRA

www.mcasals.com





ARRIBA LA 2a FASE PER ESCOLLIR LA BANDERA DE BELLATERRA

L'elecció definitiva es realitzarà novament a través del sistema Bellaterra Participativa.

Malgrat que les dates exactes encara no estan disponibles, l'EMD de Bellaterra informa que pròximament s'obrirà la 2a fase del procés d'elecció de la Bandera

de Bellaterra, que es farà a través del sistema de Bellaterra Participa. Aquesta fase serà la definitiva i s'haurà de votar entre les següents opcions:



Recordem que durant la primera quinzena de gener d'aquest any es va celebrar la 1a fase d'elecció i van quedar descartades 8 opcions.

El Bellaterra Participa ja té marcada la següent votació

Des de l'EMD informen que és molt probable que la següent iniciativa participativa a través d'aquest sistema sigui la d'escollir quin emplaçament és l'adequat per dedicar a Ramón Fuster, ja sigui el

nom d'una plaça, un carrer o un edifici públic. De moment però, queda molt per definir i l'EMD segueix treballant per ampliar el nombre d'inscrits dins el sistema de Bellaterra Participa per assegurar la màxima participació possible en totes les votacions.



CONILLAS
exteriors

TERRASSES · JARDINS · PISCINES

Creu un ambient únic al seu espai exterior amb la nostra exclusiva selecció de productes per a Jardí i Terrassa. Visiti el nostre Showroom

C/ Avinguda Rius i Tauliet 29-31, local 3 Sant Cugat del Vallès
www.conillasexteriors.com 933.155.125



**Obra nueva
reformas integrales,
fachadas, cubiertas,
mantenimientos,
pladur, pintura,
electricidad y fontanería.**

Joni Pérez

93 729 54 18 - 615 20 52 27

Almacén:

c/ Fatjo Nº 20 bajos
08204 Sabadell (Barcelona)

Tienda:

c/ Antonio Maura Nº 63
08204 Sabadell (Barcelona)



COM AFECTEN LES XARXES SOCIALS A LA NOSTRA MEMÒRIA?

Compartir continguts similars a la resta modela la memòria amb la que treballem.



Totes utilitzem les xarxes socials, mínim una, diàriament, però no sabem els efectes que poden tenir. Segons un article de la revista científica "Nature" podrien tenir un efecte distorsionador a la nostra memòria, però encara desconeixen les seves implicacions. A la revista, destaquen que el fet de compartir coses de la nostra vida privada a les xarxes socials, en el mateix lloc on rebem i consumim moltes notícies (falses o no) provoca que s'estigui esborrant la línia que separa la memòria individual de la col·lectiva.

La gran majoria sabem que la comunicació és un arma molt poderosa, i els de la revista "Nature" no ho passen per alt i ens expliquen que una persona pot reforçar en la seva pròpia memòria i en la dels altres, elements d'un esdeveniment simplement repetint-los. Gràcies a

això, que és un fet cognitiu que es considera "mecanisme de convergència", la gent es posa d'acord a explicar més o menys la mateixa versió dels fets.

És a dir, la memòria és modelada gràcies a la comunicació, és més probable que recordem alguna cosa que hem compartit amb els nostres amics.

Aquest mecanisme de convergència també el podem trobar dins dels grups, i per tant Facebook es converteix en una gran eina de modelatge de records. Això equival a què els grups són capaços d'influir en els nostres records.

L'existència de connexions entre els grups i l'exterior, corregeix la versió de la nostra xarxa de contactes fent que s'ampliï la informació, però a vegades porta a diversos grups a defensar versions incompatibles. En això entren en joc les notícies falses, que cada cop s'estan tornant més perilloses... la majoria de joves no saben distingir una notícia real d'una falsa, segons l'estudi de la Universitat de Stanford.

Però a part, les xarxes socials també poden modelar-nos la memòria individual.

Les generacions futures no tindran secrets per al món, perquè trobaran fins i tot el dia del seu naixement al Facebook (el dels seus pares).

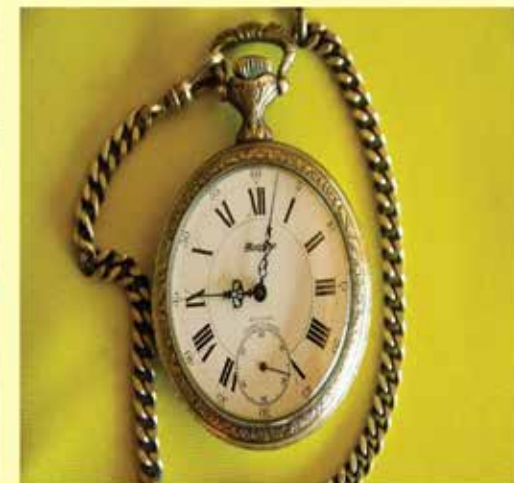
*Compro antigüedades, joyas,
porcelana y
domicilios enteros*



Pago al contado



*¿no lo quieres?
Yo te lo compro.*



Sr. Joaquín

618 977 743



Vols rebre el TOT BELLATERRA en digital?



Anuncia't al
TOT
BELLATERRA
936114243

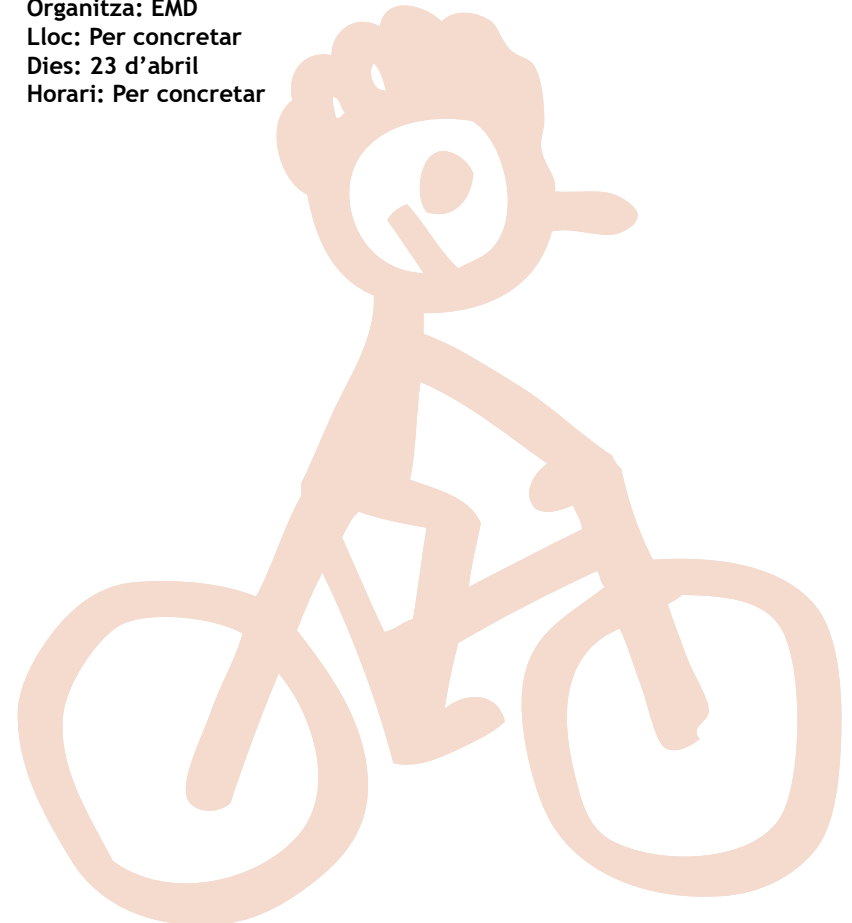
ABRIL

TALLER “FÍSICA PER A NO FÍSICS”

Organitza: EMD Bellaterra
Lloc: El Centre Cívic
Dies: 4 d'abril
Horari: 19h

ACTIVITATS DE SANT JORDI

Organitza: EMD
Lloc: Per concretar
Dies: 23 d'abril
Horari: Per concretar



Busca'ns a
facebook i estaràs
sempre informat



facebook.com/tot.bellaterra

BOGUE
BEAUTY SHOP & PERRUQUERIA

Bogue Perruqueria
Passeig Francesc Macià, 58
08173 San Cugat del Vallès
93 589 26 01

Abellán
CONSTRUCCIONS

A Sant Cugat des de 1963

Especialistes en reformes i rehabilitacions

649 856 568

CAN EDO
Cuina tradicional des de 1967

Obert tots els migdies. Dijous tancat.
Obert a les nits per reserves a partir de 8 persones

Lope de Vega, 5. Bellaterra
T. 93 580 66 60 - 93 692 24 24

Delici Sushi

Sushi Restaurant
Servei per emportar i a domicili

Sa. Lleuger i a Bon preu

Definit sushi Sant Cugat!

Barcelona: Lluís Companys 14, 08015 - Sant Cugat del Vallès
Telf: 93 589 26 01

elia
jardineria

El seu jardí es mereix el millor

93 590 60 26

Francesc Vila, 15
Sant Cugat del Vallès

www.elia-grupo.com

PARQUETS SANT CUGAT

Restauració i instal·lació de tot tipus de parquet

607 217 834

Lluís Companys, 7 - Sant Cugat
També som a Terrassa i Sabadell

Farmàcia Escantons
FARMÀCIA D'ORTODONTOLÒGIA

OBERT TOTS ELS DIES DE L'ANY DE DILLUNS A DIUMENGS DE 7 A 24h.

Encàrrecs Express
648.17.91.31

Av. Camí del Mas, 12-B 93.721.07.83
08192 St. Quirze del Vallès a 5 min de Bellaterra

ORNALLAR

NETEGES DE CONDUCTES - NOVETAT
LLARS DE FOC
BARBACOES
ESTUFES DE LLENYA
GAS
PELLETS
BIOETANOL

c/ Martorell, 59 - Sant Cugat
93.675.44.96 - info@ornallar.net

INSTALACIONES MC

Electricidad, calefacción, gas, aire acondicionado, agua, riego automático, aire termia, redes informáticas...

PRESUPUESTOS SIN COMPROMISO
INSTALADOR AUTORIZADO

PROMOCIÓN EN CALDERAS Y A.C.

653 930 989
instalaciones.mc@hotmail.com

GRUPO DECASA
ESPECIALISTAS EN PINTURAS

Pintura para todo tipo de superficies y estilos decorativos · Asesoramiento técnico

Sant Cugat - 93.544.10.46
Terrassa - 93.731.28.03 - 93.780.59.27

tot Bellaterra
anuncia't aquí!

93 611 42 43

PERRUQUERIA CANINA

miraqueguau!

Servei a domicili - 93 580 47 09

Plaça del Pi, 3, Bellaterra
sagaysi.miraqueguau@gmail.com

telepizza
al servei de la teua casa

Carretera Barcelona, 166 (esq. Ripoll)
BARBERA DEL VALLES
93 619 11 84

tot Bellaterra
anuncia't aquí!

93 611 42 43

Little Ducky Nursery School

De 4 mesos a 3 anys * Cuina pròpia
www.littleducky.com
escalainfantil@littleducky.com
Sant Cugat - 93 589 1704

RadioTaxi del Vallès

SU SERVICIO DE TAXI DE CONFIANZA

Recogidas personalizadas Aeropuerto
Servicio profesional a Empresas
Flota de alta gama y gran capacidad

llar de loga
classe de prova gratuïta
grups reduïts
tracte personalitzat

www.llardeioga.com

Tel: 678 662 778
E-mail: llardeioga@gmail.com
C/ Estapé nº 42 local 1 (Sant Cugat)

SANT CUGAT ESPORTS
936 743 081

Pl. dels Quatre Cantons S/N
08172 Sant Cugat del Vallès
www.santcugatesports.com

FLOTA NUEVA ecológicos y eléctricos

93.580.27.27 24h
93.729.07.07 365 días

www.radiotaxidelvalles.es

ALUMINIOS Fiser.

Fabricants i instal·ladors de finestres d'alumini i PVC

93 008 73 54
www.AluminiosFiser.com

Estalvia 50% En Aire o calefacció

Soluciones de la Llar
REPARACIONES DOMÉSTICAS DE TOT TIPUS

660 330 283
www.solucionesdelallar.com

INSTALREP, S.C.R.L.

INSTAL·LACIÓ REPARACIÓ MANTENIMENTS INDUSTRIALS I DOMÈSTICS

INSTAL·LADORS AUTORIZATS
AIGUA, ELÈCTRICITAT, GAS I CLIMATITZACIÓ
BUTLLETINS I LEGALITZACIONS

C/ Numància 41, local 4 935.883.967
08191 RUBÍ 667.445.091

e-mail: instalrep@gmail.com - www.instalrep.es

Restaurant El Galliner

COMUNIONS · ESDEVENIMENTS
CALÇOTADES

Ctra. Bellaterra nº 58 - 08193 Bellaterra
Tel: 935806427 - 610307037

ALU VICON
PUERTAS Y AUTOMATISMOS

Puertas y Automatismos · Trabajos en hierro

Cerrajería en general
(herramientas, escaleras, trabajos de soldadura)

T. 616 693 672 - 93 589 04 83

LA RECEPETA

BUNYOLS DE QUARESMA

Recepta extreta de: receptes.cat

INGREDIENTS

- 500g. de farina de força
- 50g. de sucre
- 25g de llevat
- 4 ous
- 75g. de mantega
- 100ml. de llet
- pell de llimona ratllada
- pessic de canyella en pols
- 1g. de sal
- 2g. de matafaluga molta
- 1 litre d'oli per fregir els bunyols

PREPARACIÓ:

Comencem per desfer el llevat amb la llet calenta. En acabat, agafar tots els ingredients i amassar-los bé fins que quedi una massa compacta i elàstica. Un cop amassada, deixar-la dins un vol tapada amb film durant unes tres hores.

Al cap de les tres hores, haurem de veure com la massa ha augmentat el seu volum considerablement. Llavors, amb les mans untades d'oli, estendrem la massa en tires i la tallarem en porcions per fer-ne boles del tamany d'una nou petita i les posarem en una safata també untada d'oli, separades l'una de l'altra i perquè reposin una estona per tonar a créixer.

Arribats a aquest punt, ja només ens quedarà fregir-los en una paella fonda i amb oli abundant. Per anar bé, l'oli ha de ser calent però sense passar-nos, ja que si ens passem, es torraran massa ràpidament per fora. Un cop fregits, els posarem en una safata amb paper absorbent per treure l'oli de la fregitura. Encara calents i fora de la safata, serà el moment d'ensucrar-los i donar-los el toc que més us agradi, ja sigui amb un raig d'anís o algun xarop especial.

Que vagi de gust!





EMD BELLATERRA	
Oficina d'atenció al Ciutadà	93 518 18 30
Plaça Maragall, 4	
www.emdbellaterra.cat	

Telèfons de Contacte Bellaterra

URGÈNCIES

Emergències	112
Ambulàncies Emergències	061
Ambulàncies	93 712 03 03
Ambulància Creu Roja	93 580 33 33
Bombers	112 - 93 582 03 00
Polícia Local	092 - 93 691 20 00
Mossos	112 - 93 592 47 00
Polícia Nacional	1091 - 93 594 24 80
Dones en Situació de Violència	900 900 120

SERVEIS SANITARIS

CAP Serraparera	
Cita prèvia Atenció Primària	93 580 63 63
CAP Canaletes	93 728 44 44
Cap Fontetes	93 591 07 40
Alcoholics Anònims	93 594 44 70
Centre Salut Mental	93 317 77 77
Creu Roja	93 580 96 77
Programa d'Atenció a la Dona	93 691 61 61
Ass. E. contra el Càncer	93 594 21 99
Hospital Parc Taulí	93 414 25 25
Hospital General de Catalunya	93 723 10 10
Residència Geriàtrica CIM Bellaterra	902 533 333
	93 000 14 01

FARMÀCIA

Farmàcia a Bellaterra	
Horari	
9-13'30 i 16'30-20 hr	93 691 46 55
Cap de setmana 10-13'30 hr	

Farmàcia a Sant Quirze

Horari	93 721 07 83
Cada dia de 7 a 24h	

SERVEI MUNICIPAL CERDANYOLA -EMD 010

Atenció Ciutadana Cerdanyola	93 580 88 88
Ajuntament OAC	93 580 88 88 ext 870
Ateneu	94 580 88 88 ext 164
Arxiu Municipal	93 591 41 22
Urbanisme	93 591 41 33
Cultura	93 581 10 00

TELÈFONS D'INTERÈS

Aigües Cassa - Avaries	900 878 583
	902 290 280
Fecsa Endesa	800 760 909
	800 760 706
Gas Natural	900 408 080
	900 100 250
Butà	901 100 100
	93 725 62 77
Correus UAB	93 580 10 53

Parròquia de la Santa Creu 93 692 09 71

Deixalleria Campus Uab	93 581 33 97
Aeroport Aena	902 404 704
Bus Sarbus	93 580 67 00
FF CC	93 205 15 15
Renfe	902 320 320

RadioTaxi del Vallès	93 580 27 27
	93 729 07 07

ESCOLES

Escola Ramon Fuster	93 586 41 06
E. E. Bellaire	93 580 81 64
La Llar d'en Pitus	93 594 00 71
Escola Bressol Gespa Uab	93 581 19 74
Ceip Escola Bellaterra	93 581 15 83
IES Pere Calders	93 580 14 77
Escola Waldorf-Steiner "El Til.ler"	93 592 97 95

MÚSICA

El Musical	93 580 42 46
------------	--------------

ESPORTS

El Club	93 580 25 42
Saf	93 581 19 34



FGC.Línia S2

FGC. Bellaterra-Barcelona.				
SORTIDES. Duració trajecte: 34 min.				
05:20	08:20	10:48	:20*	21:33
05:47	08:32	11:03	:32*	21:56
06:11	08:44	11:18	:44*	22:18
06:25	08:56	11:33	:56*	22:50
06:50	09:08	11:49	20:08	23:26
07:08	09:20	12:08	20:20	00:13*
07:20	09:32	12:24	20:33	00:58*
07:32	09:46	12:42	20:45	01:42*
07:44	10:00	12:56	20:57	
07:56	10:18	13:18	21:09	
08:08	10:33	:08*	21:21	
PARADES: Sant Joan - Volpelleres - Sant Cugat - Vall d'oreix - La Floresta - Les Planes - Baixador de Vallvidrera - Peudell - Funicular - Sarrià - Muntaner - Gràcia - Provença - Plaça Catalunya				

FGC. Bellaterra-Sabadell.					
SORTIDES. Duració trajecte: 11 min.					
05:21	08:19	10:24	12:55	:55*	00:21*
05:46	08:31	10:38	13:07	21:07	00:30*
06:16	08:43	10:53	13:15	21:19	01:15*
06:43	08:55	11:08	13:31*	21:31	02:00*
07:07	09:07	11:23	13:43	21:46	02:42*
07:19	09:19	11:38	13:55	22:01	
07:31	09:31	11:53	:07*	22:25	
07:43	09:43	12:08	:19*	22:51	
07:55	09:54	12:23	:31*	23:19	
08:07	10:07	12:38	:43*	23:48	
PARADES: Universitat Autònoma - Sant Quirze - Sabadell Estació - Sabadell Rambla					

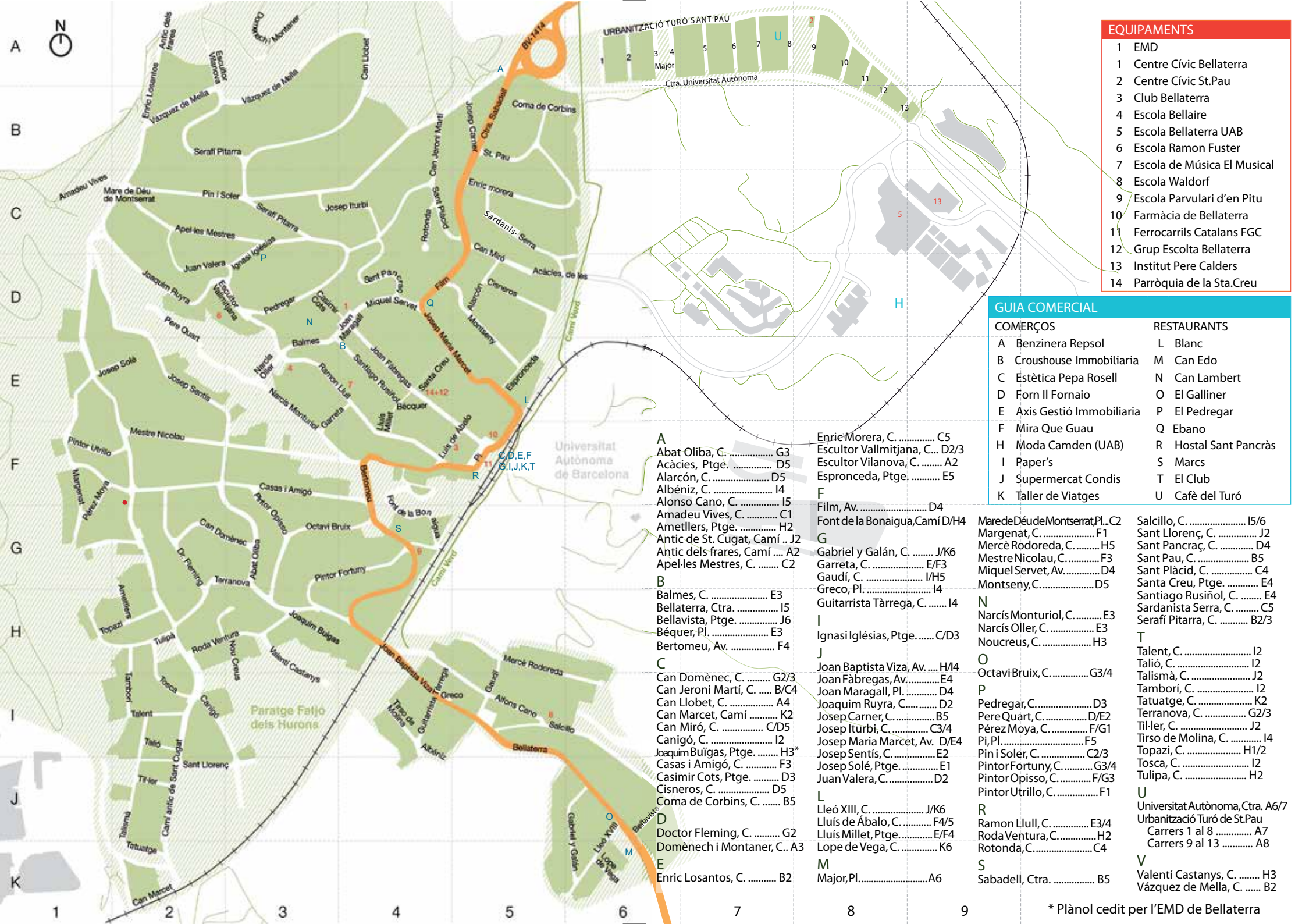
*Cada hora //
 *Nits de divendres a dissabte i vigílies de festius
 Horaris juliol 2015 extrets d'FGC

BUS.Línia 648

648. Bellaterra-UAB-Montcada.	
Duració trajecte: 8 mín a UAB - 23 mín a Cerdanyola - 38 mín a Ripollet - 58 mín a Montcada	
De dilluns a divendres de 06:00 a 21:00 cada hora	
PARADES A: Universitat Autònoma (Ctra. de la UAB-Facultat C.Educació) - Cerdanyola del Vallès (C.Serra dels Galliners/C.Castella, Ctra.Barcelona/C.Blasco Ibáñez, Quatre Cantons) - Ripollet (C.Balmes/C.Molí d'en Ginestar, C.Sant Josep/C.Pizarro, Rambla St.Andreu/C.Pau Casals) - Montcada i Reixac (Rambla dels Països Catalans, Pl.Lluís Companys, C.Bifurcació/C.del Molí)	

BUS.Urbà 2

Urbà 2. Bellaterra.	
SORTIDES DES DE BELLATERRA: 9:30 11:30 17:00	
SORTIDES DES D'AJUNTAMENT: 9:00 11:00 16:30	
ANADA. PARADES A BELLATERRA fins Ajuntament: Ctra. Bellaterra Can Edo - Pl.Greco - Pl.del Pi - Pl.Maragall Ctra UAB/Turó de Sant Pau - Serragalliners/Castella - Sant Casimir/Merat Serraparera - Sant Casimir/IES Banús	
TORNADA. PARADES A: Altimira/St.Isclé (Ajuntament) - Francolí Pio Baroja - Sant Casimir/Merat Serraparera - Serragalliners/Castella - Ctra UAB/Turó de Sant Pau - Pin i Soler - Pl. Mare Deu de Montserrat - Pl. Maragall - Camí Antic de Sant Cugat /Mestre Nicolau - Camí Antic de Sant Cugat /Terranova - Pl. Greco	



EQUIPAMENTS	
1	EMD
1	Centre Cívic Bellaterra
2	Centre Cívic St.Pau
3	Club Bellaterra
4	Escola Bellaire
5	Escola Bellaterra UAB
6	Escola Ramon Fuster
7	Escola de Música El Musical
8	Escola Waldorf
9	Escola Parvulari d'en Pitu
10	Farmàcia de Bellaterra
11	Ferrocarrils Catalans FGC
12	Grup Escolta Bellaterra
13	Institut Pere Calders
14	Parròquia de la Sta.Creu

GUIA COMERCIAL		
COMERÇOS	RESTAURANTS	
A	Benzinera Repsol	L Blanc
B	Croushouse Immobiliària	M Can Edo
C	Estètica Pepa Rosell	N Can Lambert
D	Forn Il Fornaio	O El Galliner
E	Axis Gestió Immobiliària	P El Pedregar
F	Mira Que Guau	Q Ebano
H	Moda Camden (UAB)	R Hostal Sant Pancràs
I	Paper's	S Marcs
J	Supermercat Condis	T El Club
K	Taller de Viatges	U Cafè del Turó

- A Abat Oliba, C. G3
- Acàcies, Ptge. D5
- Alarcón, C. D5
- Albéniz, C. I4
- Alonso Cano, C. I5
- Amadeu Vives, C. C1
- Ametllers, Ptge. H2
- Antic de St. Cugat, Camí ... A2
- Antic dels frares, Camí ... A2
- Apel·les Mestres, C. C2
- B Balmes, C. E3
- Bellaterra, Ctra. I5
- Bellavista, Ptge. J6
- Béquer, Pl. E3
- Bertomeu, Av. F4
- C Can Domènec, C. G2/3
- Can Jeroni Martí, C. B/C4
- Can Llobet, C. A4
- Can Marçet, Camí K2
- Can Miró, C. C/D5
- Canigó, C. I2
- Joaquim Buigas, Ptge. H3*
- Casas i Amigó, C. F3
- Casimir Cots, Ptge. D3
- Cisneros, C. D5
- Coma de Corbins, C. B5
- D Doctor Fleming, C. G2
- Domènec i Montaner, C. A3
- E Enric Losantos, C. B2
- Enric Morera, C. C5
- Escultor Vallmitjana, C. D2/3
- Escultor Vilanova, C. A2
- Espronceda, Ptge. E5
- F Film, Av. D4
- Font de la Bonaigua, Camí D/H4
- G Gabriel y Galán, C. J/K6
- Garreta, C. E/F3
- Gaudí, C. I/H5
- Greco, Pl. I4
- Guitarrista Tàrrega, C. I4
- I Ignasi Iglésias, Ptge. C/D3
- J Joan Baptista Viza, Av. H/4
- Joan Fàbregas, Av. E4
- Joan Maragall, Pl. D4
- Joaquim Ruyra, C. D2
- Josep Carner, C. B5
- Josep Iturbi, C. C3/4
- Josep Maria Marçet, Av. D/E4
- Josep Sentís, C. E2
- Josep Solé, Ptge. E1
- Juan Valera, C. D2
- L Lleó XIII, C. J/K6
- Lluís de Àbalo, C. F4/5
- Lluís Millet, Ptge. E/F4
- Lope de Vega, C. K6
- M Major, Pl. A6
- MaredeDéudeMontserrat, Pl. C2
- Margenat, C. F1
- Mercè Rodoreda, C. H5
- Mestre Nicolau, C. F3
- Miquel Servet, Av. D4
- Montseny, C. D5
- N Narcís Monturiol, C. E3
- Narcís Oller, C. E3
- Noucreus, C. H3
- O Octavi Bruix, C. G3/4
- P Pedregar, C. D3
- Pere Quart, C. D/E2
- Pérez Moya, C. F/G1
- Pi, Pl. F5
- Pin i Soler, C. C2/3
- Pintor Fortuny, C. G3/4
- Pintor Opisso, C. F/G3
- Pintor Utrillo, C. F1
- R Ramon Llull, C. E3/4
- Roda Ventura, C. H2
- Rotonda, C. C4
- S Sabadell, Ctra. B5
- Salcillo, C. I5/6
- Sant Llorenç, C. J2
- Sant Pançaç, C. D4
- Sant Pau, C. B5
- Sant Plàcid, C. C4
- Santa Creu, Ptge. E4
- Santiago Rusiñol, C. E4
- Sardanista Serra, C. C5
- Serafí Pitarrà, C. B2/3
- T Talent, C. I2
- Talió, C. I2
- Talísmà, C. J2
- Tamborí, C. I2
- Tatutge, C. K2
- Terranova, C. G2/3
- Til·ler, C. J2
- Tirso de Molina, C. I4
- Topazi, C. H1/2
- Tosca, C. I2
- Tulipa, C. H2
- U Universitat Autònoma, Ctra. A6/7
- Urbanització Turó de St.Pau Carrers 1 al 8 A7
- Carrers 9 al 13 A8
- V Valentí Castanys, C. H3
- Vázquez de Mella, C. B2

* Plànol cedit per l'EMD de Bellaterra



ÚLTIMES INFORMACIONS DE BELLATERRA.TV



Bellaterra posa en marxa
el parc dels esquiroles

L'Ajuntament de Cerdanyola
s'oposa a les pilones
de Bellaterra



Els Mossos detenen
dos lladres a Bellaterra

L'Ajuntament de Cerdanyola
denuncia les càmeres
de Bellaterra



Inscriu-te a **Bellaterra.tv** enviant un missatge de Whatsapp
amb la paraula ALTA, el teu nom i l'adreça al número:

616 83 87 83 